



شرکت مهندسی طرفه نگار

تولید کننده نرم افزارهای مالی و اداری

راهنمای نرم افزار انبار

نسخه شبکه

واحد پشتیبانی: ۲۳۰۶۷

۲۲۲۶۱۰۴۰

www.torfehnegar.com

Package

() _____ : _____

: _____

Access Excel Word

(ICDL)

PowerPoint

...
www.torfehnegar.com

www.TorfehNegar.com

(FAQ)

) Support@TorfehNegar.com

() :

:

:

:

:

()

:

:

SMS

SMS

www.torfehnegar.com

info@torfehnegar.com

Sales@torfehnegar.com

Support@torfehnegar.com

فهرست

()

()

(TAG)

()

()

()

(Help)

(help)

www.torfehnegar.com



xp

Me

xp

)

(



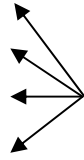
()

:



F

:



- (
- (
- (
- (
- (
- (
- (
- (



F F F F
F F F F
F F F F
F F F F

F

... : : ... : :
..... :
)
(



:

F_T

F_V

...

:

F_Λ

F_V

(

)

F_V

F_T

F_T

()

F_۸

F_۶

کالا ها

معرفی کالا F۷	اصلاح F۳	حذف F۸	واحد فرعی
نام کالا	واحد کالا	واحد کالا	واحد کالا
کد کالا	واحد فرعی کالا	واحد فرعی کالا	واحد فرعی کالا
مدل	کشور	کشور	کشور
محل کالا	مشخصه ۱	مشخصه ۱	مشخصه ۱
مشخصه ۲	مشخصه ۳	مشخصه ۳	مشخصه ۳
توضیحات			

انبار	مقدار ۱	مقدار ۲

خروج

()

F_۲

معرفی گروه بندی و انتخاب انبار برای هر کالای خاص

تعریف گروه جدید | تعریف انبار جدید | تعریف دایره تواریخ

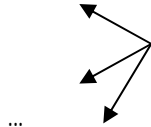
معرفی گروه بندی کالاها در : انبار

نام کالا	کد کالا	نام انبار

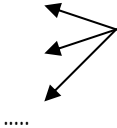
انصراف | ذخیره F_۲



:



:



F_V

F_Y

F_Λ

Link

F_V

:

F_Λ



() F_V

...

.

.



: (

← () (

← (

(
(
(
(
(

()

).

(.

مدور درخواست کالا از انبار

صندوق درخواست کالا

شماره: ۱۶

واحد متقاضی: انبار شخص، ریاحی

تاریخ: ۱۳۸۲/۱۱/۱۶

انبار: مشخصات تکمیلی: انتخاب

ردیف	کد کالا	نام کالا	گروه بندی مواد	گروه ۲	موجودی فعلی	تعداد درخواستی	توضیحات
I	۱۱۱۳۱	رنگ خارجی	نوم ها	کالای ساخته شده			

نام کالا رنگ خارجی گروه بندی موافوم ها گروه ۲ کالای ساخته شده

توضیحات:

ناتبه F2 انصراف X

را Ctrl+N: جستجوی طرف حساب

F

... QC

CTRL+N



F

/

:

F

CTRL+N

(

)



()

QC)

(...

F

Ctrl+N

F

QC :

F

F

Ctrl+N ,

F

صنوبر درخواست کالا از انبار

شماره : ۱۶

تاریخ : ۱۳۸۲/۱۱/۱۶

واحد متقاضی : انبار

شخص ریاحی

انبار :

مشخصات تکمیلی : انتخاب

ردیف	کد کالا	نام کالا	گروه بندی مواد	گروه ۲	موجودی فعلی	تعداد درخواستی	توضیحات
۱	۱۱۱۳۶	رنگ خارجی	فوم ها	کالای ساخته شده			

نام کالا رنگ خارجی

گروه بندی موافق ها

گروه ۲ کالای ساخته شده

توضیحات :

تائید F2 انصراف

را Ctrl+N : جستجوی طرف حساب



:

—
—
—
—

()


F

انتخاب حواله انبار به انبار

انتخاب نوع
رسید و یا حواله :

انتخاب انبار مبدأ :

انتخاب انبار مقصد :

انصراف 

(
(
(
:

F

انتخاب کل

نمایش رسید ها و حواله های قیمت گذاری نشده

انتخاب نوع : رسید

رسیده های ورود به انبار

۱۳۸۲/۰۵/۱۶ تا ۱۳۸۲/۰۵/۱۶

انتخاب ما بین تاریخ

انتخاب ما بین شماره

نمایش F5 <<

شماره	تاریخ	ارسال و یا دریافت کننده	ساعت

تائید F2 ✓ انصراف ✗

F

ثبت سند

انتخاب شرط :

انتخاب نوع : رسید

رسید های ورود به انبار

۱۳۸۲/۰۵/۱۶ تا ۱۳۸۲/۰۵/۱۶

انتخاب ما بین تاریخ

انتخاب ما بین شماره

نمایش <<

شماره	تاریخ	ارسال و یا دریافت کننده	قیمت کل	انتخاب
				<input type="checkbox"/>

ثبت سند F۲ انصراف



: ((((() (

F

).

F (F

انتخاب ابزار خاص

جدید F7 اصلاح F3 حذف F8

انتخاب دایره تولید:

انتخاب فرمول تولید:

تاریخ تولید: ۱۳۸۲/۱۰/۳۰

محصول تولیدی:

انصراف چاپ فرمول

(F)

شناسنامه موارد

صفورشناسنامه تولید

انتخاب دایره تولیدی:

انتخاب نام محصول:

تعداد تولید:

تاریخ صدور: ۱۳۸۲/۰۵/۱۶

شماره:

مقاضی:

تاریخ تحویل: ۱۳۸۲/۰۵/۱۶

شماره قرارداد:

ردیف	کد کالا	نام کالا	تعداد	توضیحات

نام کالا:

توضیحات:

تایید F۲ انصراف



()

:

()



(:
 (TAG) (((((((

(TAG)

(TAG)

TAG



TAG

TAG

TAG

TAG

کالاهای شمارش شده

نمایش کالاهای شمارش شده

برحسب انبار خاص

نام کالا نمایش به ترتیب

حذف کل لیست شمارش کالاها

انصراف ✖

تائید F۲ ✔

مقایرتهای انبار

انتخاب شماره:
 انتخاب بر حسب:

اصل:
 بگا انبار خاص:

انتخاب نوع:
 سرفصل:

نماین موجودی:
 از سال کننده:

نام کالا	کد کالا	انبار	موجودی	مقدار شماره	انتخاب

نام انبار

درخواست کلاس [داخلی]

انتخاب شرط

انتخاب ما بین تاریخ تا
 ۱۳۸۲/۱۱/۱۶ تا ۱۳۸۲/۱۰/۰۱

انتخاب ما بین شماره تا
 ۸ تا ۱

نمایشن F5 <<

شماره	تاریخ	درخواست دهنده
2	1382.10.25	فروغی
1	1382.10.27	فروغی

اصلاح F2 ✓ | انصراف ✗

انتخاب شرط

انتخاب ما بین تاریخ تا

انتخاب ما بین شماره تا

نمایشن F5 <<

شماره	تاریخ	سفارش دهنده
7	1382.10.29	آوردن

اصلاح F2 انصراف

F

()

F

نمایش رسید ها و حواله های قیمت گذاری نشده

انتخاب نوع : رسید

رسیدهای ورود به انبار

انتخاب ما بین تاریخ : ۱۳۸۲/۰۹/۱۶ تا ۱۳۸۲/۰۹/۲۱

انتخاب ما بین شماره : تا

نمایش F5 <<

شماره	تاریخ	ارسال و یا دریافت کننده	ساعت
1	1382.10.30	آقای بهزادی	12:38

تائید F2 ✓ | انصراف ✗

()

F

انتخاب حواله یا رسید

نمایشن رسید ها و حواله های قیمت گذاری نشده

انتخاب نوع : رسید

انتخاب ما بین تاریخ تا

انتخاب ما بین شماره تا

نمایشن F5 <<

شماره	تاریخ	ارسال و یا دریافت کننده	ساعت
6	1382.10.25	آقای بزوهش	16:15
7	1382.10.25	آقای بزوهش	16:16
8	1382.10.25	آقای بزوهش	16:17
9	1382.10.25	آقای بزوهش	16:17
11	1382.10.28	آقای بهزادی	13:06
12	1382.10.28	آقای بهزادی	13:14
16	1382.10.28	آقای بهزادی	13:45
17	1382.10.28	آقای بهزادی	13:58

انصراف F3 ابطال F2 ناتید

F

انتخاب و صدور تولید

▼	دایره ۲	انتخاب دایره تولید:
▲	دایره ۶	
	دایره ۲	انتخاب شماره تولید:
▼	دایره تولید ۳	

تاریخ تولید:

محصول تولیدی:

انصراف ✖ | تأیید F2 ✔



:

(

(

(

(

(

(

(

(

(

(

(

(

(

کاردرکس کلای خاص

تاریخ تنظیم گزارش : ۱۳۸۲/۰۵/۱۶

موجودی کالا
 موجودی کالا + موجودی دوم
 موجودی کالا + قیمت ربائی

با توضیحات

انتخاب نام کلای خاص
 کد کالا :

انبار خاص
 اعمال شرایط خاص

انتخاب کالا در انبارها و گروههای مختلف

انتخاب بر اساس واحد خاص

نمایین کلی
 نمایین بر حسب تاریخ
 از ۱۳۸۲/۰۵/۱۶ تا ۱۳۸۲/۰۵/۱۶

صورت مغایرت
 انصراف
 نائید ۴۲

F

Excel Word

()

صورت عملکرد دوره ای کالا

تاریخ تنظیم گزارش : ۱۳۸۳/۰۵/۱۶

انتخاب نوع گزارش

تعدادی - ریالی

نمایش به صورت کلی

نمایش ما بین تاریخ خاص از ۱۳۸۳/۰۵/۱۶ تا ۱۳۸۳/۰۵/۱۶

انتخاب شرط خاص برای کالاها

انتخاب بر حسب انبار خاص :

انتخاب بر حسب گروهها

گروه ۱

گروه ۲

گروه ۳

انصراف چاپ F۲

EXCEL Word

وضعیت کالا

گزارشهای مربوط به وضعیت کالا

مشخصات کلی کالا مشخصات کلی کالا + گروهها

کالا

انبار

گروهها

مدل

تعداد کالا

توضیحات

کالا

کالای خاص

کد کالا

تعداد کالا

توضیحات

انبار

گروه

مدل کالا

مدل کالا

مشخصه ها

انصراف تنظیم گزارش



.

‘ ‘ ‘ ‘

.

.

,

()

.

()

.

گزارشهای مربوط به حواله و رسید

برینت طبق نمونه طراحی شده
 برینت بصورت سطری

نمایش حواله های صادره
 نمایش رسید های صادره

کلمه حواله ها
 تصویب شده / تصویب نشده

توضیحات:

توضیحات ۱
 توضیحات ۲ شامل حروف :
 توضیحات ۳
 توضیحات مربوط به تیر
 توضیحات مربوط به هر سطر

شماره
 تاریخ
 دریافت کننده
 درخواست
 کالا
 تعداد کالا
 انبار
 گروه ها
 مشخصه عددی

انصراف

()

وضعیت کالا

گزارشهای مربوط به تولید

انتخاب مواد اولیه	تعداد محصول	کالا	شماره	تاریخ
-------------------	-------------	------	-------	-------

کالای تولید شده :

<input type="checkbox"/>	تاریخ
<input type="checkbox"/>	شماره
<input type="checkbox"/>	کالا
<input type="checkbox"/>	تعداد محصول
<input type="checkbox"/>	انتخاب مواد اولیه

انصراف

F۲ تهیه گزارش



:

(
(
(
(
(
(
(
(

:

...

تنظیم برنامه

تنظیمات برنامه | ورود مشخصات و کاربر

تعریف مشخصات شرکت و یا مؤسسه و ...

نام واحد	شرکت طرفه نگار
تیر دوم	طبقه اول
تلفن	
آدرس	

معرفی کاربران

دریافت کلمه عبور برای ورود به برنامه

نام کاربر a1

تعریف کاربر

انصراف ✖ | تأیید F2 ✔

...

:

(
(
(

تنظیم برنامه

تنظیم فیلدهای جستجو تنظیم ستونهای حواله و رسید تنظیم اسامی

انتخاب فیلدهای مورد نظر در جستجو

<input checked="" type="checkbox"/> کد کالا	<input checked="" type="checkbox"/> گروه ۱
<input checked="" type="checkbox"/> نام انبار	<input type="checkbox"/> گروه ۲
<input checked="" type="checkbox"/> تعداد موجودی	<input type="checkbox"/> گروه ۳

سایز پنجره : ۳۵۰

استفاده از کد کالا : کد کالا + انبار و گروه

انصراف ✖

تایید F2 ✔

تنظیم برنامه

تنظیم سفونهای حواله و رسید | تنظیم اسامی

در این قسمت می توانید با تغییر اسامی هر یک از مشخصات کالا و گروهها و توضیحات در کل برنامه از این تغییر استفاده نمائید

کشور	مدل	مشخصات کالا
مدل کالا	کشور	
محل کالا	محل کالا	
مقدار ۱	مقدار ۱	مشخصات کالا
مقدار ۲	مقدار ۲	
مشخصه ۱ / عددی	مشخصه ۱	
مشخصه ۲	مشخصه ۲	مشخصات گروهها
مشخصه ۳	مشخصه ۳	
گروه ۱	گروه ۱	
گروه ۲	گروه ۲	مشخصات حواله و رسید
گروه ۳	گروه ۳	
توضیحات ۱	توضیحات ۱	
توضیحات ۲	توضیحات ۲	توضیحات ۳
توضیحات ۳	توضیحات ۳	

انصراف تأیید F7

تنظیم برینت

طراحی جاب فرمها رسید و...

انتخاب نوع طراحی

- رسید
- حواله
- درخواست کالا
- سفارش خرید کالا
- رسید موقت
- سفارش مشتری
- برگه تولید

طراحی برینت

طراحی نمونه جاب

انصراف ✖

تایید F2 ✔



:

:

(Null)

:

...

.

.

.

انتقال حسابها

تاریخ انتقال ۸۲ / ۱۱ / ۱۹

لطفاً بانک مقصد را مشخص نمایید **Kimia**

انتقال سرفصل حسابها

بدون انتقال مانده های سال قبل

با ثبت رسید اول دوره انبار از مانده حسابهای سال گذشته

خروج
 انتقال حسابها F2

بازرسی اسناد

تاریخ بازرایی ۸۲ / ۱۱ / ۱۹

لطفاً بانک مبدا را مشخص نمایید **Kimia**

خروج
 بازرایی حسابها F2

server



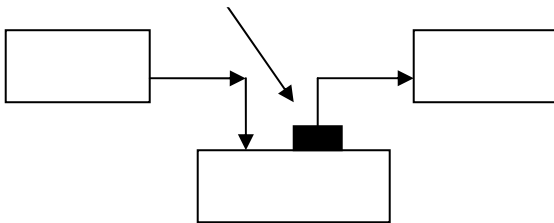
Save

"

"

Server

server



) Delete ○
Set up (○
Integrated Peripherals ○
Onboard Parallel Port ○
Page IRQ /
down Page up
Onboard Parallel Mode ○
: SPP EPP Normal
ECP ECP+EPP ECP
Onboard Parallel Port :IRQ /
Onboard Parallel Mode: Normal/EPP/SPP
Save&Exit ESC
Set up
"(Y/N) Save To Cmos And Exit" y

:USB

USB

()USB

()USB

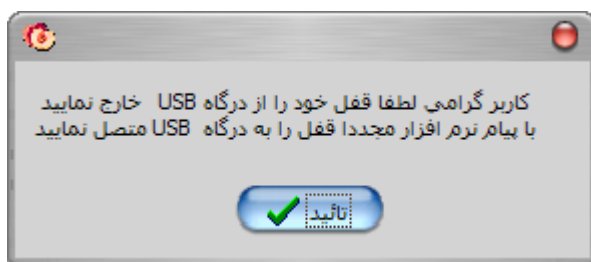
USB

Auto run



"USB

USB



نصب کننده درایور قفل نسخه ۲,۴

در حال پیشرفت . . .

قفل شما شناسایی شد لطفاً صبر کنید . . .



خروج



:

:

:

)

(

CD

/

/

:

:

setup

onboard parallel IRQ / onboard parallel port
 SPP EPP Normal Mode

:

CD

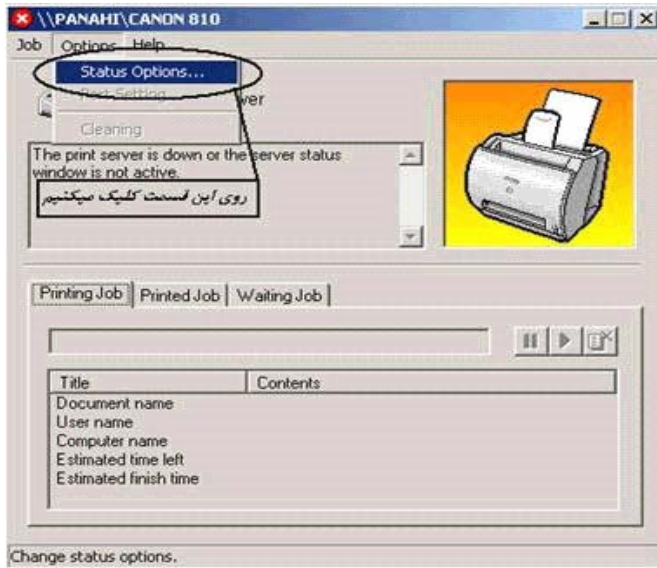
Auto run

CD

Laser HP Canon

Status Options

Inc Jet Jet





.

...

.

...

...

.

.

.



()		
()		
()		
(...)		



, , :

.

() , , , ,		
, () ,) (...		
.		



,

:

.

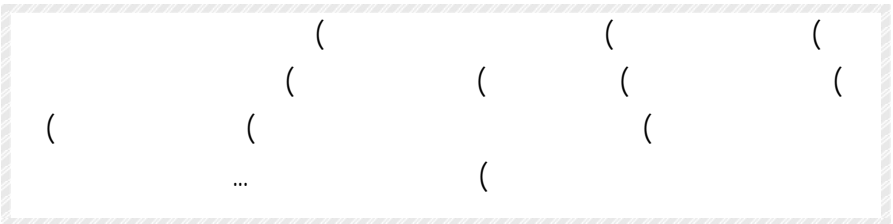
()		
()		
()		
()		



:

%		
(...)		
) (

:



:



...		
()		
()		
()		



()		
()		
()		

()		
()		



...		
()		



()		

...		
()		



CD		
()		
...	()	
()		



...		
()		



...		
()		



... / /	
------------	--



...		
() HTML Excel Text		
() dbf		



:



...	
)	(
()	•
()	•
...	

<p style="text-align: center;">:</p> <p style="text-align: right;">...</p>	
<p style="text-align: right;">...</p> <p style="text-align: center;">...</p>	
<p style="text-align: center;">.</p>	

✱

<p style="text-align: center;">()</p>	
<p>)</p> <p style="text-align: center;">(</p>	
<p style="text-align: center;">...</p>	

HTML Excel Text caller ID) ... (search	

()
...

()
: