



## نکات مربوط به نصب نرم افزار هلودر ویندوز ۱۰

برای نصب نرم افزار در این سیستم عامل به موارد زیر توجه فرمائید:

۱- با توجه به عدم نصب SQL 2000 در ویندوز ۱۰ بهترین جایگزین بانک اطلاعاتی در

حال حاضر SQL 2008 R2 EXPRESS یا SQL 2008R2 می باشد

نکته :

( express نسخه محدود شده SQL2008 می باشد مشابه Desktop engine )

۳- پیش نیاز نصب SQL 2008 R2 نصب .NET FRAMEWORK 3.5 می باشد

که این نرم افزار باید قبل از نصب SQL توسط خود کاربر روی سیستم عامل نصب گردد

نکته :

(.NET FRAMEWORK 3.5 را با DVD ویندوز و به واسطه نرم افزار

Microsoft.NET.Framework.3.5.Offline.Installer و یا با DVD کاربردی عمومی در گروه

System update می توان نصب و راه اندازی نمود.)

۲- نصب SQL 2014,2012 پیشنهاد نمی شود به این دلیل که امکان بازگردانی بانک

اطلاعاتی (بک آپ) SQL2000 بر روی نسخه های ذکر شده به صورت مستقیم وجود

ندارد

نکته: (برای بازیابی بک آپ sql2000 در SQL 2014,2012 ابتدا باید در SQL 2008 بازیابی سپس

در نسخه های ذکر شده قابل استفاده می باشد)

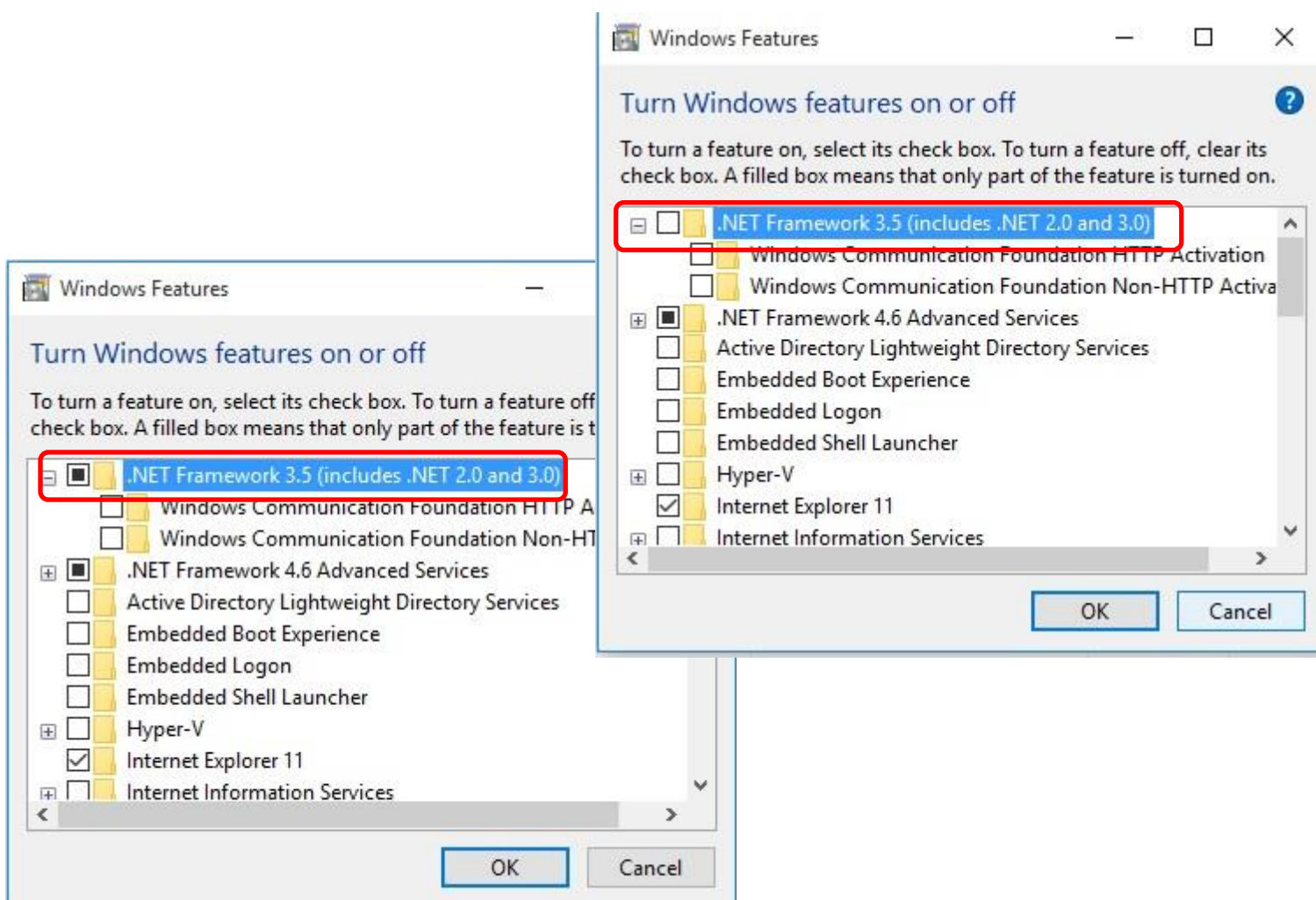
۳- نصب نرم افزار هلو بدون هیچگونه تغییر مشابه نصب بر روی سیستم عامل های قبلی می باشد

## مراحل و جزئیات نصب SQL 2008 R2 :



با توجه به توضیحات ارائه شده، قبل از نصب sql باید حتما **.NET FRAMEWORK 3.5**

نصب گردد تصاویر زیر وضعیت قبل و بعد از نصب .net را نمایش می دهد :



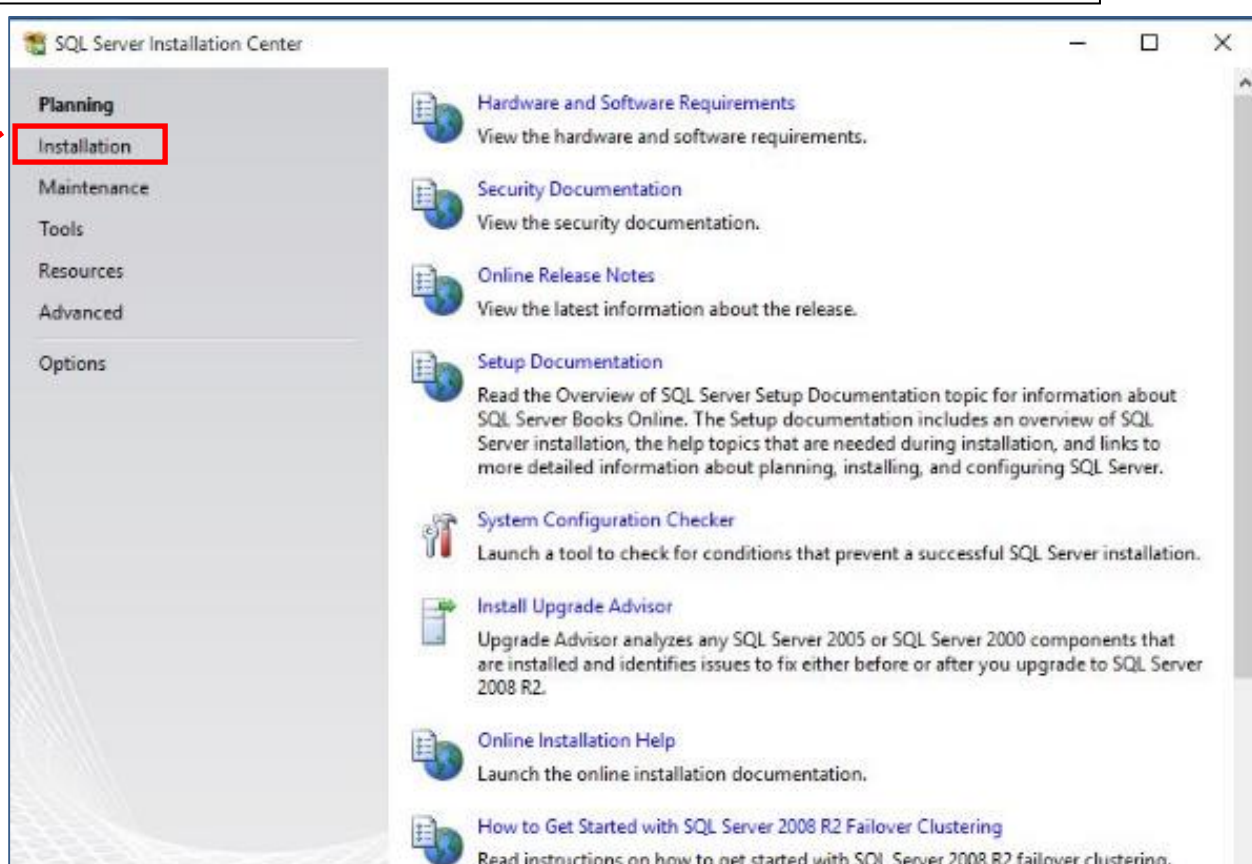
"Control Panel\All Control Panel Items\Programs and Features

## توضیح در خصوص تفاوت نسخه های Enterprise , Standard

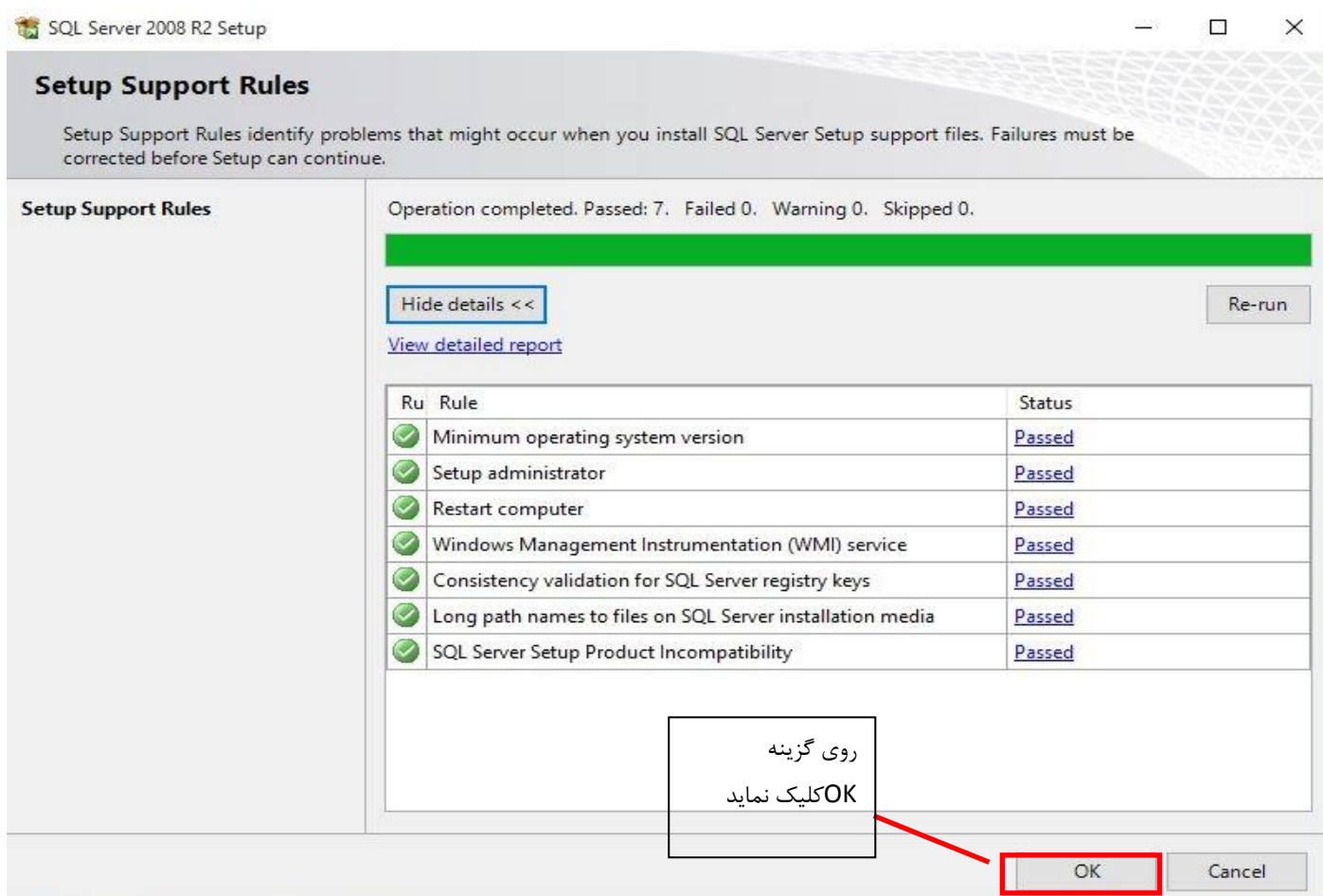


Sql2008Enterprise  
این نسخه در حقیقت پیشرفته ترین ، کاملترین ، و گران ترین نسخه از این نرم افزار است . توانایی کار با بانک های اطلاعاتی بسیار بزرگ ، توانایی انجام پردازش های بسیار زیاد و انجام تحلیل های پیچیده اطلاعات باعث شده تا شرکت های نرم افزاری برای بانک های اطلاعاتی که با حجم داده بسیار زیاد سرو کار دارند از این نسخه استفاده کنند .

SQL Server 2008 Standard شرکت های متوسط بیشتر از این نسخه استفاده می کنند یکی به این دلیل که بانک های اطلاعاتی بزرگ را پشتیبانی می کند و دیگری قیمت پایین تر نسبت به نسخه Enterprise است. عدم توانایی این نسخه در تحلیل های پیچیده دلیل قیمت پایین تر این نسخه نسبت به نسخه Enterprise است .



روی گزینه  
Installation  
کلیک نماید





SQL Server 2008 R2 Setup

## Product Key

Specify the edition of SQL Server 2008 R2 to install.

**Product Key**  
License Terms  
Setup Support Files

Validate this instance of SQL Server 2008 R2 by entering the 25-character key from the Microsoft certificate of authenticity or product packaging. You can also specify a free edition of SQL Server, such as Evaluation or Express. Evaluation has the largest set of SQL Server features, as documented in SQL Server Books Online, and is activated with a 180-day expiration. To upgrade from one edition to another, run the Edition Upgrade Wizard.

Specify a free edition:  
Evaluation

Enter the product key:  
R88PF-GMCFT-KM2KR-4R7GB-43K4B

روی گزینه  
NEXT کلیک نماید

< Back Next > Cancel

SQL Server 2008 R2 Setup

## License Terms

To install SQL Server 2008 R2, you must accept the Microsoft Software License Terms.

**Product Key**  
**License Terms**  
Setup Support Files

**MICROSOFT SOFTWARE LICENSE TERMS**  
**MICROSOFT SQL SERVER 2008 R2 ENTERPRISE**

These license terms are an agreement between Microsoft Corporation (or based on where you live, one of its affiliates) and you. Please read them. They apply to the software named above, which includes the media on which you received it, if any. The terms also apply to any Microsoft

- updates,
- supplements,
- Internet-based services, and
- support services

روی گزینه  
NEXT کلیک نماید

I accept the license terms.

Send feature usage data to Microsoft. Feature usage data includes information about your hardware configuration and how you use SQL Server and its components.

[See the Microsoft SQL Server 2008 R2 Privacy Statement for more information.](#)

< Back Next > Cancel

SQL Server 2008 R2 Setup

### Setup Support Files

Click Install to install Setup Support files. To install or update SQL Server 2008 R2, these files are required.

Product Key  
License Terms  
**Setup Support Files**

The following components are required for SQL Server Setup:

Feature Name	Status
Setup Support Files	

روی گزینه  
Install کلیک نماید

SQL Server 2008 R2 Setup

### Setup Support Rules

Setup Support Rules identify problems that might occur when you install SQL Server Setup support files. Failures must be corrected before Setup can continue.

**Setup Support Rules**

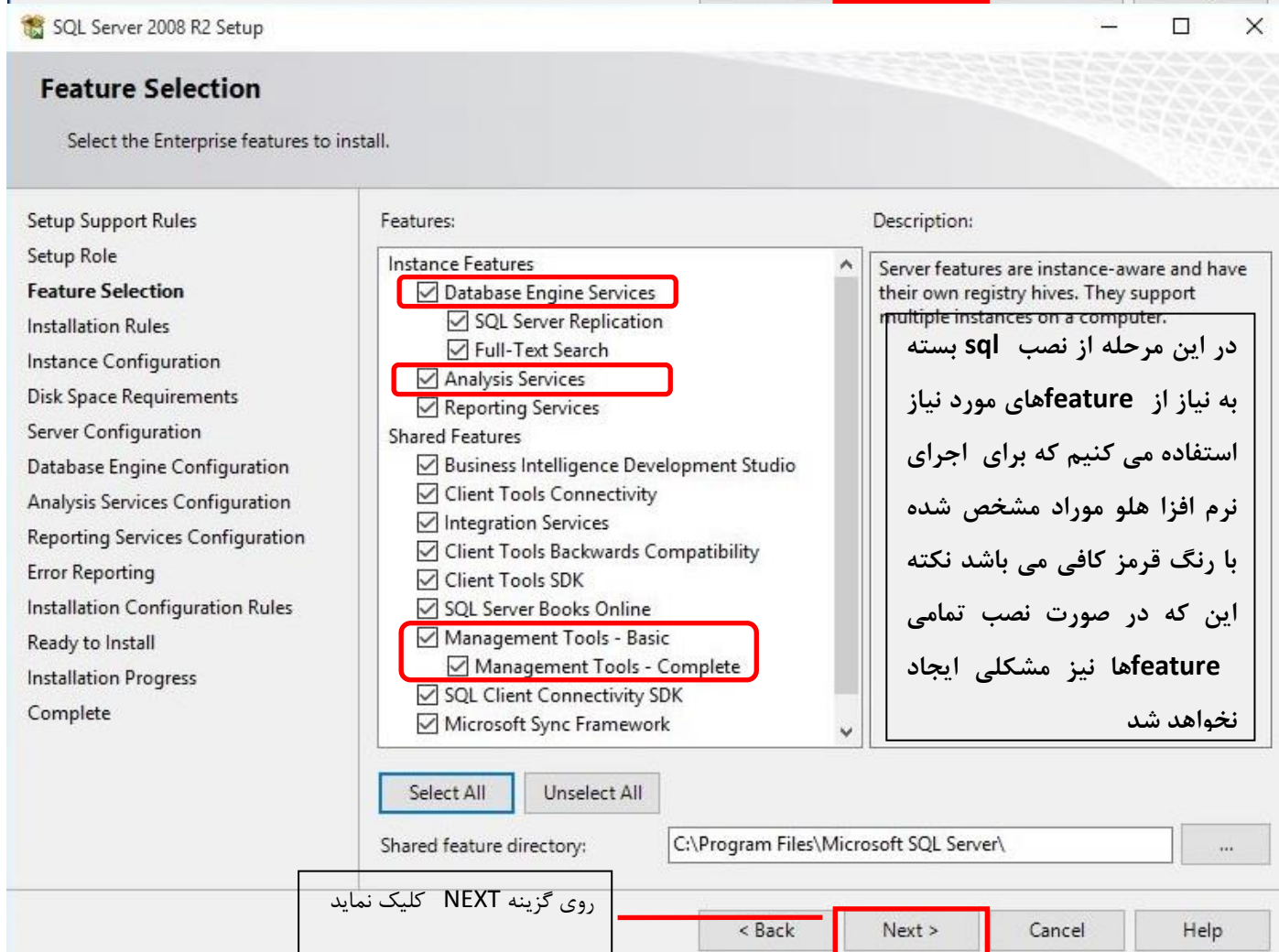
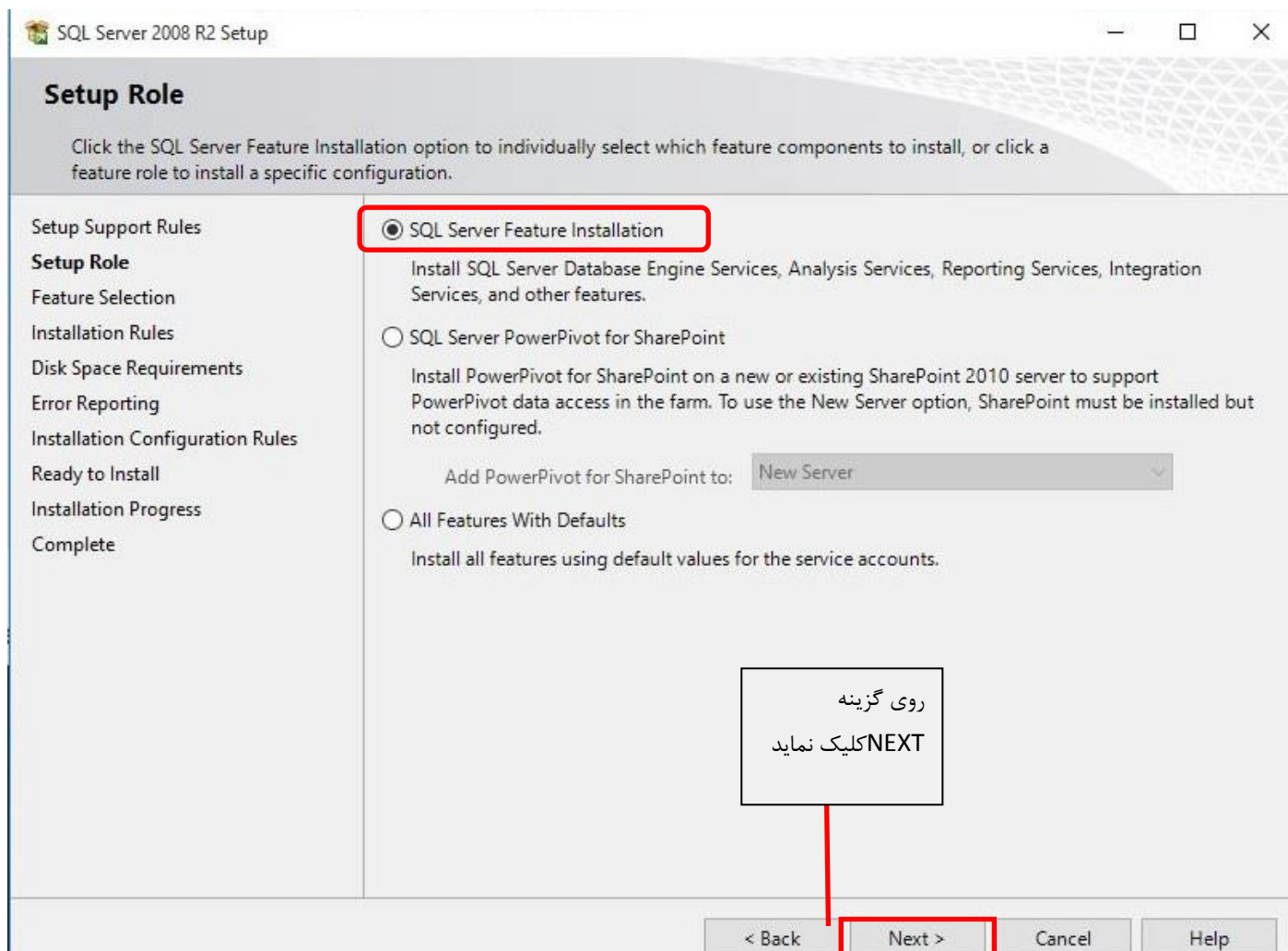
Setup Role  
Feature Selection  
Installation Rules  
Disk Space Requirements  
Error Reporting  
Installation Configuration Rules  
Ready to Install  
Installation Progress  
Complete

Operation completed. Passed: 10. Failed 0. Warning 1. Skipped 0.

[View detailed report](#)

Ru	Rule	Status
✓	Unsupported SQL Server products	<a href="#">Passed</a>
✓	Performance counter registry hive consistency	<a href="#">Passed</a>
✓	Previous releases of SQL Server 2008 Business Intelligence Devel...	<a href="#">Passed</a>
✓	Previous CTP installation	<a href="#">Passed</a>
✓	Consistency validation for SQL Server registry keys	<a href="#">Passed</a>
✓	Computer domain controller	<a href="#">Passed</a>
⚠	Microsoft .NET Application Security	<a href="#">Warning</a>
✓	Edition WOW64 platform	<a href="#">Passed</a>
✓	Windows PowerShell	<a href="#">Passed</a>
✓	Windows Firewall	<a href="#">Passed</a>

روی گزینه  
NEXT کلیک نماید





SQL Server 2008 R2 Setup

### Installation Rules

Setup is running rules to determine if the installation process will be blocked. For more information, click Help.

- Setup Support Rules
- Setup Role
- Feature Selection
- Installation Rules**
- Instance Configuration
- Disk Space Requirements
- Server Configuration
- Database Engine Configuration
- Analysis Services Configuration
- Reporting Services Configuration
- Error Reporting
- Installation Configuration Rules
- Ready to Install
- Installation Progress
- Complete

Operation completed. Passed: 6. Failed 0. Warning 0. Skipped 18.

Show details >>

View detailed report

Re-run

روی گزینه  
NEXT کلیک نماید

< Back   **Next >**   Cancel   Help

SQL Server 2008 R2 Setup

نکته: نرم افزار هلو در حال حاضر با **instance** غیر پیش فرض در نسخه های سینگل اجرا می گردد برای نسخه های شبکه پیشنهاد می شود از **instance** پیش فرض استفاده گردد

بعد از اینکه در مرحله قبل گزینه **Next** را انتخاب کردید از شما در خصوص نام **Instance** سؤال خواهد شد، معمولاً در حالت عادی شما نیاز به تغییر این نامگذاری ندارید اما شما براحتی می توانید با توجه به کاربردی که برای استفاده از **SQL Server** در نظر گرفته اید نام **Instance** خود را تعیین کنید، **Instance** در واقع به مجموعه است که پایگاه های داده مربوط به **SQL** رو بصورت مجتمع در خود نگهداری می کند. در این مرحله شما مقادیر پیش فرض را انتخاب کرده و **Next** را بزنید.

**Default instance**

Named instance: MSSQLSERVER

Instance ID: MSSQLSERVER

Instance root directory: C:\Program Files\Microsoft SQL Server\

SQL Server directory: C:\Program Files\Microsoft SQL Server\MSSQL10\_50.MSSQLSERVER

Analysis Services directory: C:\Program Files\Microsoft SQL Server\MSAS10\_50.MSSQLSERVER

Reporting Services directory: C:\Program Files\Microsoft SQL Server\MSRS10\_50.MSSQLSERVER

Installed instances:

Instance Name	Instance ID	Features	Edition	Version
<p>در این قسمت در صورتی که روی سیستم نسخه های مختلف <b>sql</b> با نام های متفاوت باشد نمایش داده می شود</p>				

روی گزینه NEXT کلیک نماید

< Back   **Next >**   Cancel   Help



## Disk Space Requirements

Review the disk space summary for the SQL Server features you selected.

- Setup Support Rules
- Setup Role
- Feature Selection
- Installation Rules
- Instance Configuration
- Disk Space Requirements**
- Server Configuration
- Database Engine Configuration
- Analysis Services Configuration
- Reporting Services Configuration
- Error Reporting
- Installation Configuration Rules
- Ready to Install
- Installation Progress
- Complete

### Disk Usage Summary:

- Drive C: 5485 MB required, 26220 MB available
  - System Drive (C:\): 2686 MB required
  - Shared Install Directory (C:\Program Files\Microsoft SQL Server\): 1356 MB required
  - Instance Directory (C:\Program Files\Microsoft SQL Server\): 1443 MB required

روی گزینه  
NEXT کلیک نماید

< Back   **Next >**   Cancel   Help

## Server Configuration

Specify the service accounts and collation configuration.

- Setup Support Rules
- Setup Role
- Feature Selection
- Installation Rules
- Instance Configuration
- Disk Space Requirements
- Server Configuration**
- Database Engine Configuration
- Analysis Services Configuration
- Reporting Services Configuration
- Error Reporting
- Installation Configuration Rules
- Ready to Install

### Service Accounts   Collation

Microsoft recommends that you use a separate account for each SQL Server service.

Service	Account Name	Password	Startup Type
SQL Server Agent	NT AUTHORITY\SYSTEM		Manual
SQL Server Database Engine	NT AUTHORITY\SYSTEM		Automatic
SQL Server Analysis Services	NT AUTHORITY\SYSTEM		Automatic
SQL Server Reporting Services	NT AUTHORITY\SYSTEM		Automatic
SQL Server Integration Services 1...	NT AUTHORITY\SYSTEM		Automatic
SQL Full-text Filter Daemon Laun...	NT AUTHORITY\LOCA...		Manual
SQL Server Browser	NT AUTHORITY\LOCA...		Disabled

Use the same account for all SQL Server 2008 R2 services

Use the same account for all SQL Server services

Specify a user name and password for all SQL Server service accounts.

Account Name:

Password:

در این مرحله دسترسی به سرویس ها  
برای یوزر سیستم را مشخص مینماییم  
وگزینه روبه رو انتخاب می کنیم

OK   Cancel   < Back   **Next >**   Cancel   Help

SQL Server 2008 R2 Setup

## Authentication

Specify the authentication mode, administrators and data directories.

Account Provisioning | Data Directories | FILESTREAM

Specify the authentication mode and administrators for the Database Engine.

Authentication Mode

Windows authentication mode

Mixed Mode (SQL Server authentication and Windows authentication)

Specify the password for the SQL Server system administrator (sa) account.

Enter password: [password field]

Confirm password: [password field]

Specify SQL Server administrators

DESKTOP-8DJST2P\test (test)

شما می‌توانید با کلیک کردن بر روی گزینه **Add Current User** نام کاربری که در حال حاضر با آن به ویندوز خود لاگین کرده‌اید (و در حال نصب برنامه با آن هستید) را به عنوان یکی از نام‌های کاربری مجاز انتخاب نمایید.

SQL Server administrators have unrestricted access to the Database Engine.

**Add Current User** Add... Remove

روی گزینه **Next >** کلیک نمایید

SQL Server 2008 R2 Setup

## Analysis Services Configuration

Specify Analysis Services administrators and data directories.

Setup Support Rules

Setup Role

Feature Selection

Installation Rules

Instance Configuration

Disk Space Requirements

Server Configuration

Database Engine Configuration

**Analysis Services Configuration**

Reporting Services Configuration

Error Reporting

Installation Configuration Rules

Ready to Install

Installation Progress

Complete

Account Provisioning | Data Directories

Specify which users have administrative permissions for Analysis Services.

DESKTOP-8DJST2P\test (test)

در این مرحله باید نام‌های کاربری مجاز برای دسترسی به سرویس آنالیز را مشخص نمایید. همانند مرحله قبل با کلیک کردن بر روی دکمه **Add Current User** امکان افزودن نام کاربری جاری وجود دارد.

Analysis Services administrators have unrestricted access to Analysis Services.

**Add Current User** Add... Remove

روی گزینه **Next >** کلیک نمایید



## Reporting Services Configuration

Specify the Reporting Services configuration mode.

Setup Support Rules

Setup Role

Feature Selection

Installation Rules

Instance Configuration

Disk Space Requirements

Server Configuration

Database Engine Configuration

Analysis Services Configuration

**Reporting Services Configuration**

Error Reporting

Installation Configuration Rules

Ready to Install

Installation Progress

Complete

Install the native mode default configuration.

Setup will install the report server and configure it in Native mode to use the default values. The report server is usable as soon as Setup is finished.

Install the SharePoint integrated mode default configuration.

Setup will create the report server database in SharePoint integrated mode and configure the report server to use the default values. However, integrated operations will not be supported until a minimal installation of a SharePoint product or technology is deployed on the report server computer and the Reporting Services Add-in for SharePoint Technologies is installed and configured on the instance of the SharePoint product or technology you are using.

Install, but do not configure the report server.

Setup will install, but will not configure, the report server software. After installation is finished, you can use the Reporting Services Configuration tool to set options that are required to run the report server.

روی گزینه NEXT کلیک نماید

< Back

Next >

Cancel

Help

## Error Reporting

Help Microsoft improve SQL Server features and services.

Setup Support Rules

Setup Role

Feature Selection

Installation Rules

Instance Configuration

Disk Space Requirements

Server Configuration

Database Engine Configuration

Analysis Services Configuration

Reporting Services Configuration

**Error Reporting**

Installation Configuration Rules

Ready to Install

Installation Progress

Complete

Specify the information that you would like to automatically send to Microsoft to improve future releases of SQL Server. These settings are optional. Microsoft treats this information as confidential. Microsoft may provide updates through Microsoft Update to modify feature usage data. These updates might be downloaded and installed on your machine automatically, depending on your Automatic Update settings.

[See the Microsoft SQL Server 2008 R2 Privacy Statement for more information.](#)

[Read more about Microsoft Update and Automatic Update.](#)

Send Windows and SQL Server Error Reports to Microsoft or your corporate report server. This setting only applies to services that run without user interaction.

روی گزینه NEXT کلیک نماید

< Back

Next >

Cancel

Help



## Installation Configuration Rules

Setup is running rules to determine if the installation process will be blocked. For more information, click Help.

- Setup Support Rules
- Setup Role
- Feature Selection
- Installation Rules
- Instance Configuration
- Disk Space Requirements
- Server Configuration
- Database Engine Configuration
- Analysis Services Configuration
- Reporting Services Configuration
- Error Reporting
- Installation Configuration Rules**
- Ready to Install
- Installation Progress
- Complete

Operation completed. Passed: 6. Failed 0. Warning 0. Skipped 2.



Hide details <<

Re-run

[View detailed report](#)

Ru	Rule	Status
✓	FAT32 File System	<a href="#">Passed</a>
✓	Instance name	<a href="#">Not applicable</a>
✓	SQL Server 2008 Analysis Services (64-bit) install action	<a href="#">Not applicable</a>
✓	Existing clustered or cluster-prepared instance	<a href="#">Passed</a>
✓	Cross language installation	<a href="#">Passed</a>
✓	Same architecture installation	<a href="#">Passed</a>
✓	Reporting Services Catalog Database File Existence	<a href="#">Passed</a>
✓	Reporting Services Catalog Temporary Database File Existence	<a href="#">Passed</a>

روی گزینه NEXT کلیک نماید

< Back

Next >

Cancel

Help

## Ready to Install

Verify the SQL Server 2008 R2 features to be installed.

- Setup Support Rules
- Setup Role
- Feature Selection
- Installation Rules
- Instance Configuration
- Disk Space Requirements
- Server Configuration
- Database Engine Configuration
- Analysis Services Configuration
- Reporting Services Configuration
- Error Reporting
- Installation Configuration Rules
- Ready to Install**
- Installation Progress
- Complete

Ready to install SQL Server 2008 R2:

Summary

- Edition: Enterprise
- Action: Install
- General Configuration
  - Features
    - Database Engine Services
    - SQL Server Replication
    - Full-Text Search
    - Analysis Services
    - Reporting Services
    - Business Intelligence Development Studio
    - Client Tools Connectivity
    - Integration Services
    - Client Tools Backwards Compatibility
    - Client Tools SDK
    - SQL Server Books Online
    - Management Tools - Basic
    - Management Tools - Complete

Configuration file path:

C:\Program Files\Microsoft SQL Server\100\Setup Bootstrap\Log\20151010\_172124\ConfigurationFile.ini

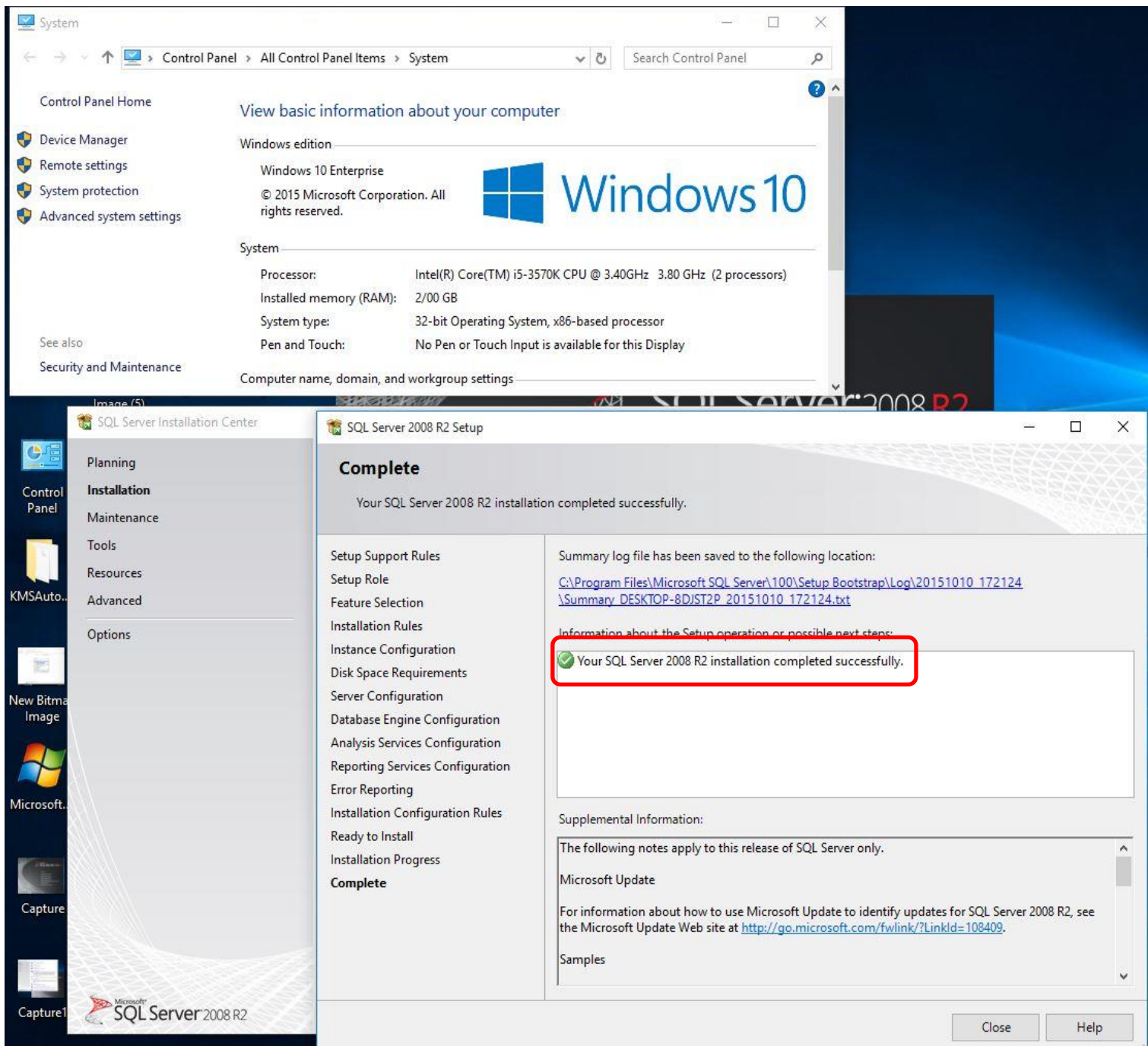
روی گزینه NEXT کلیک نماید

< Back

Install

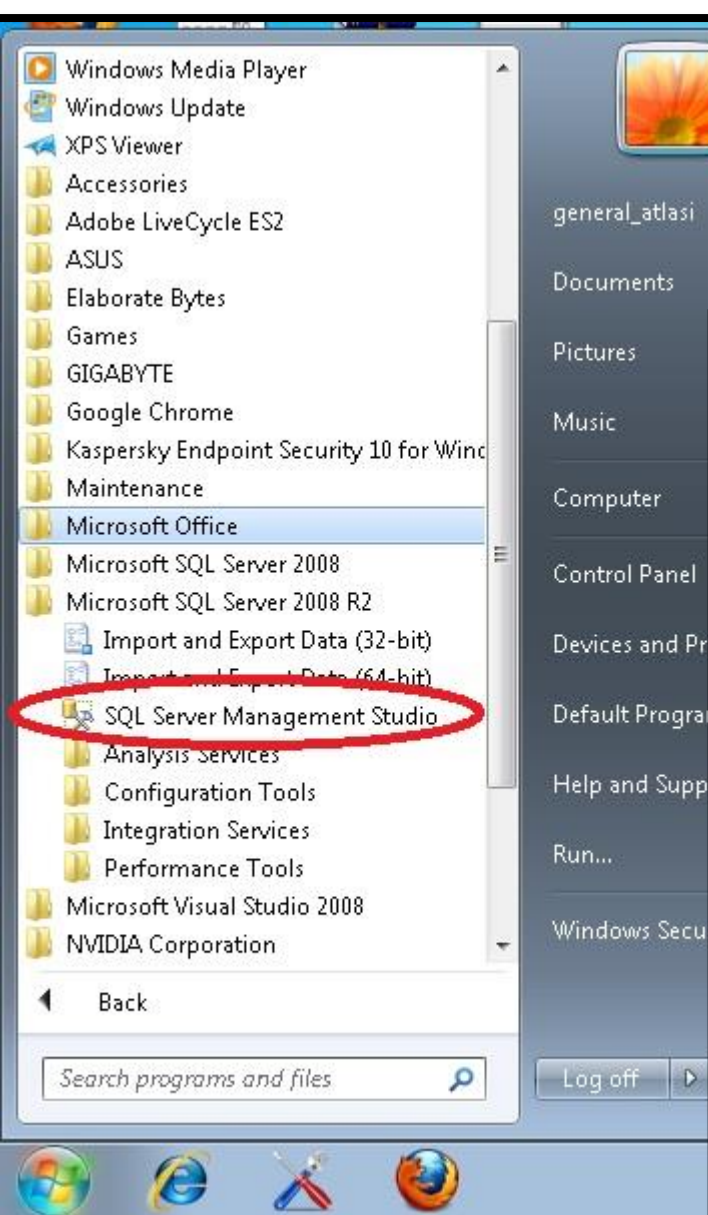
Cancel

Help

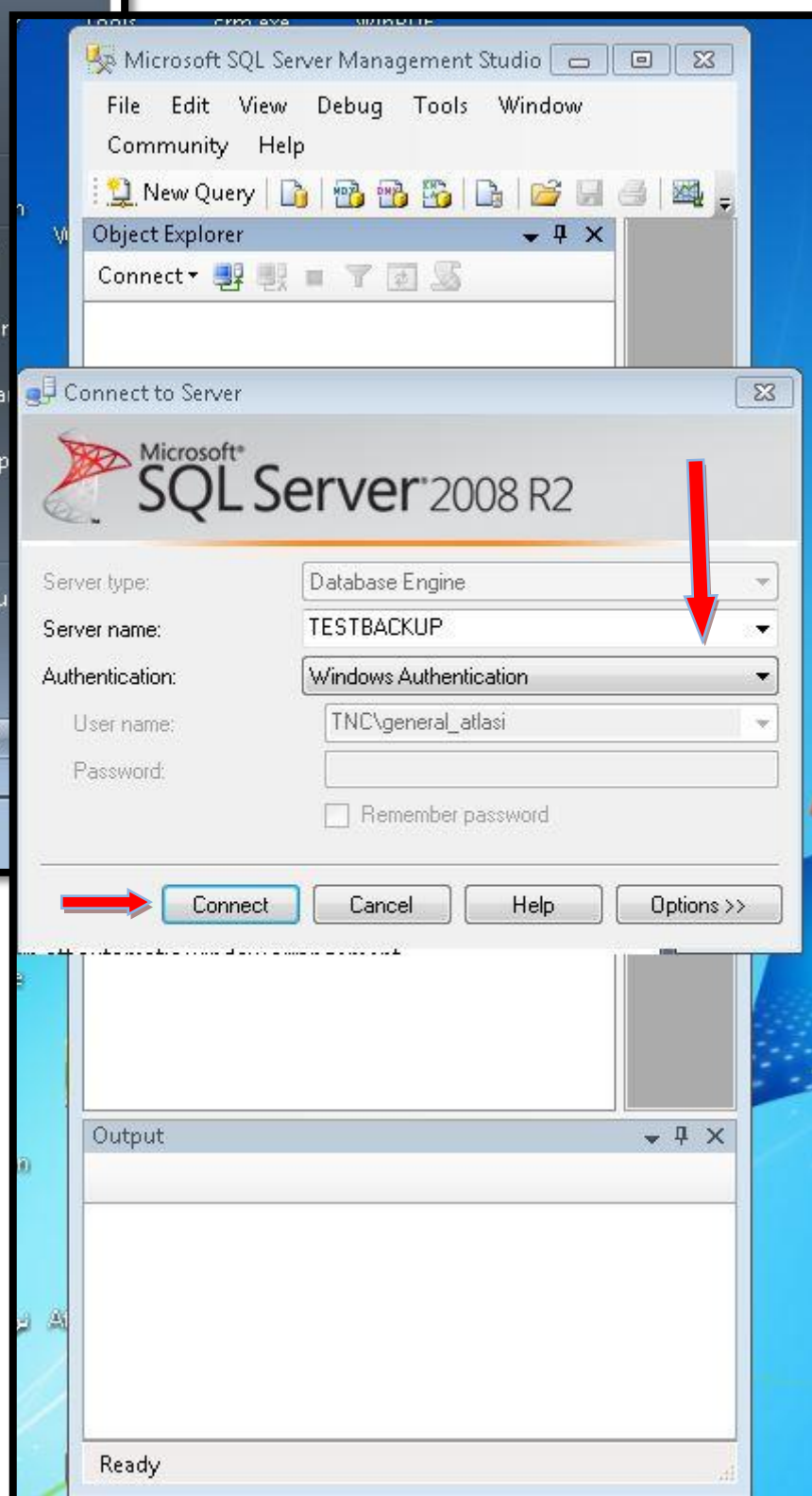


در این مرحله نصب SQL کامل انجام گردید و بعد از راه اندازی مجدد سیستم اقدام به نصب برنامه هلو نمایید

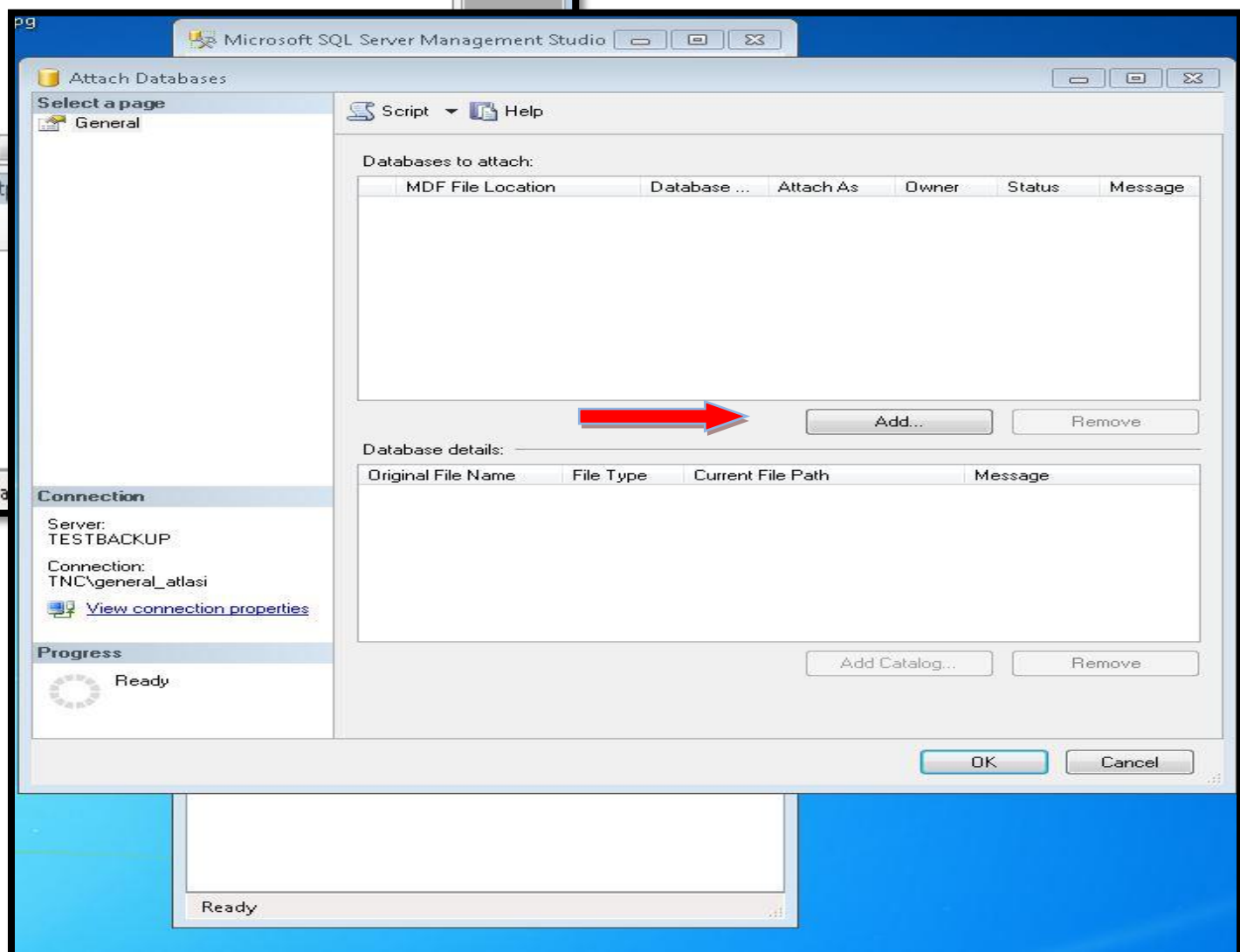
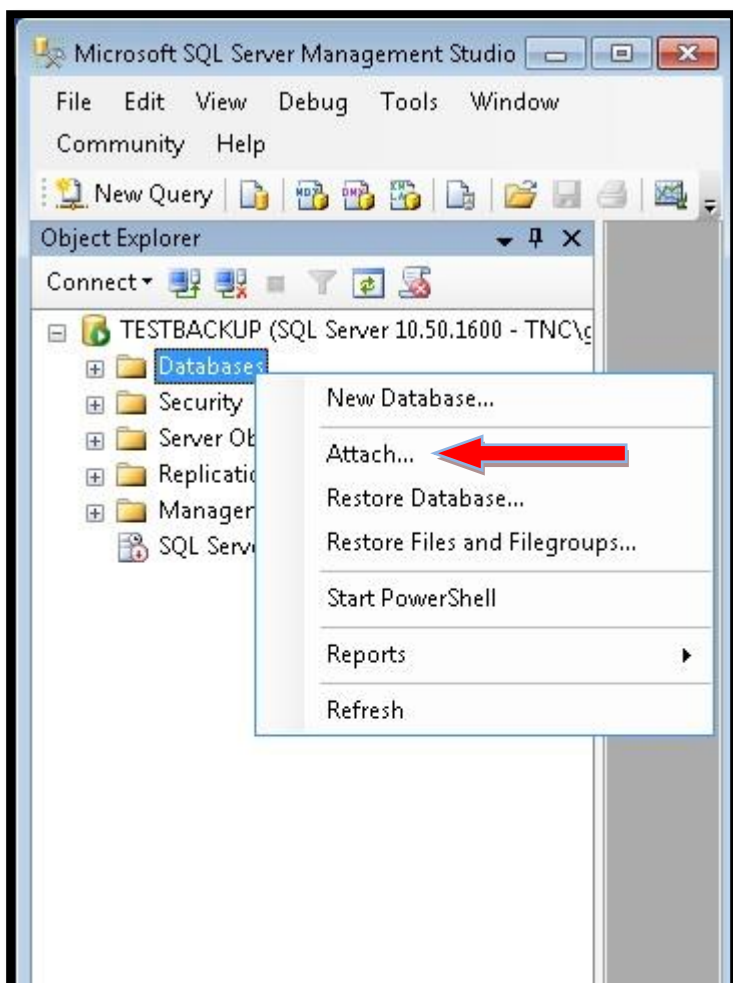
در این مرحله تصاویر مربوطه به Attach, Detach, Backup, Restore، مشاهده می نماید.

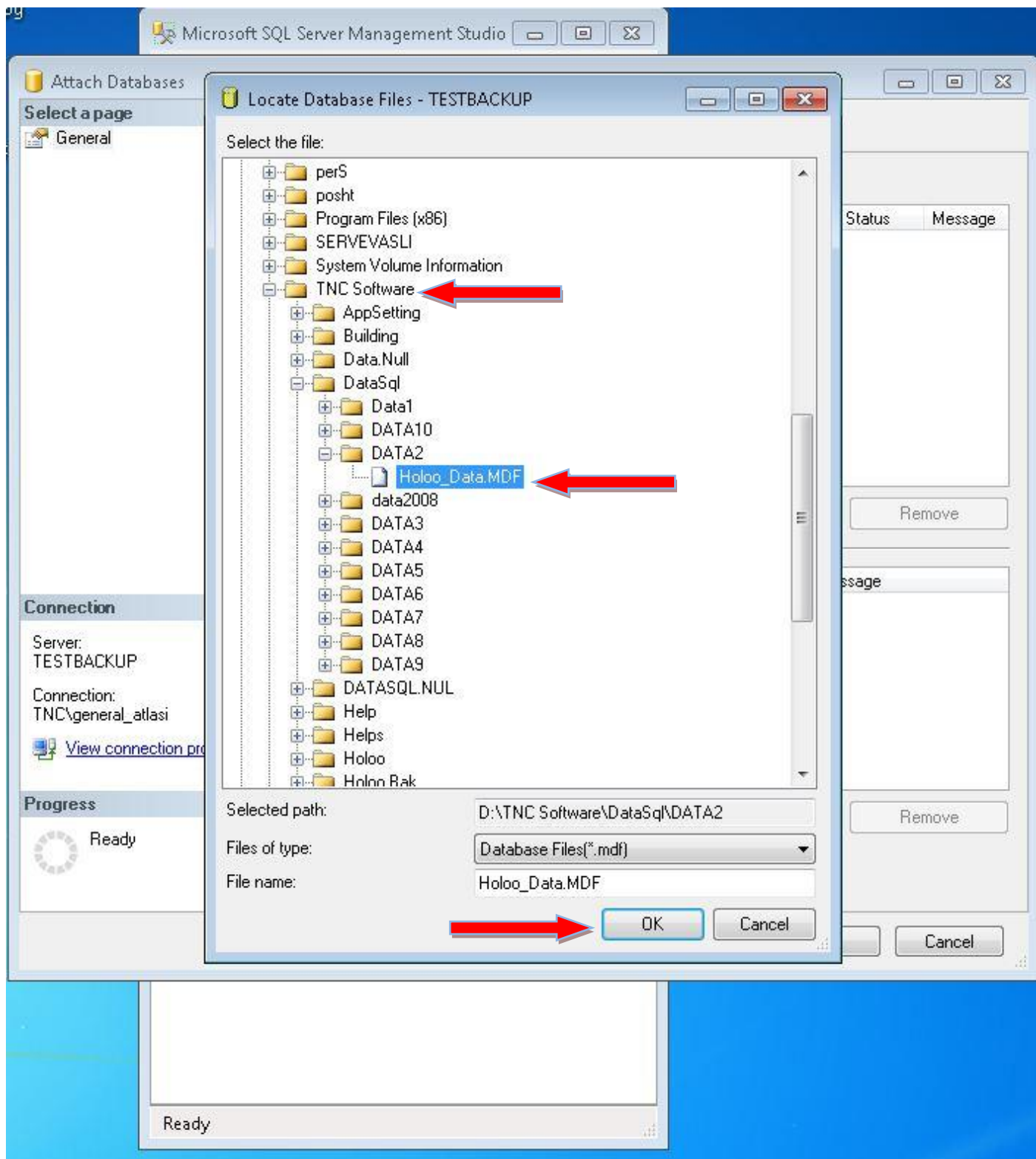


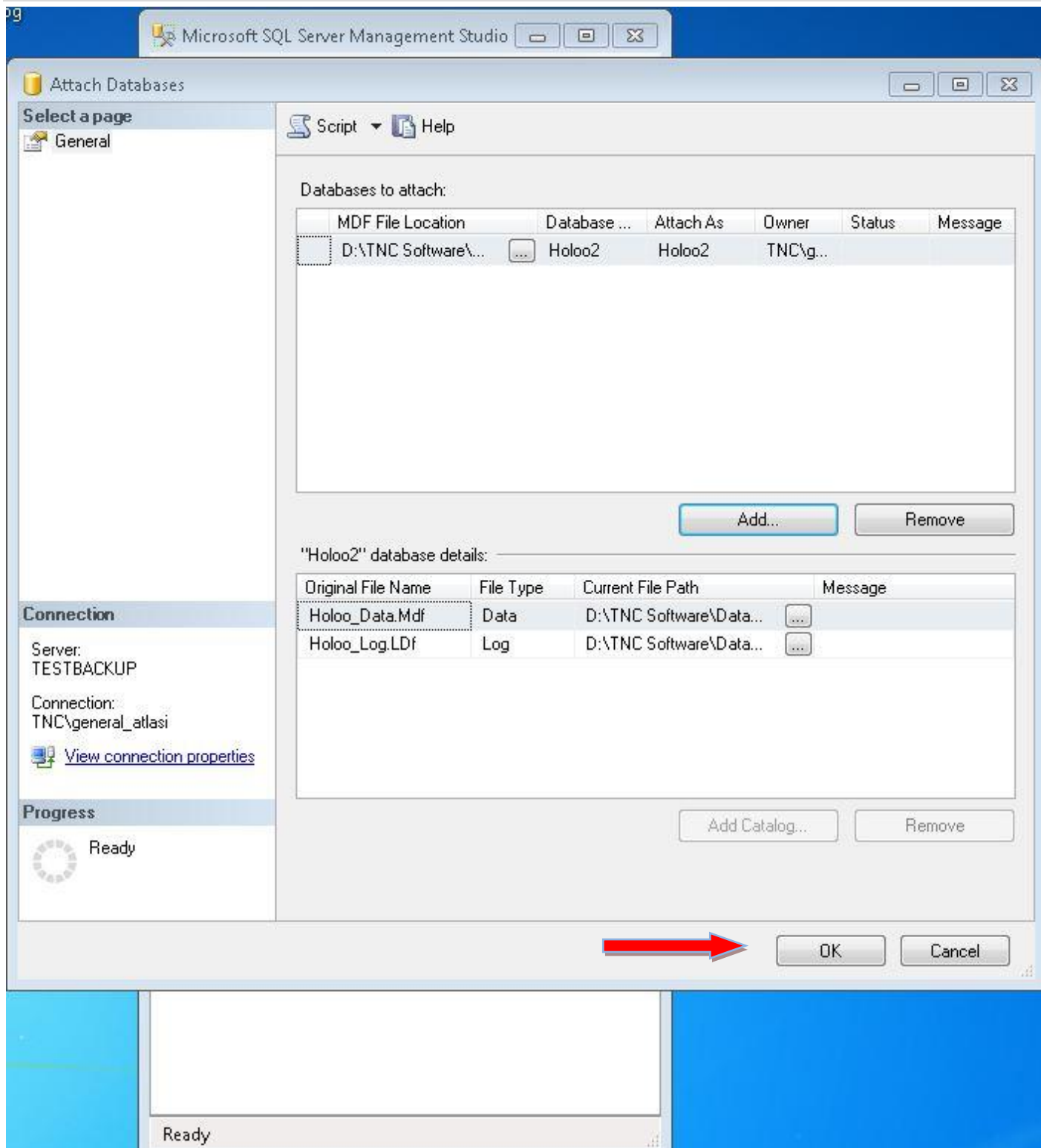
# Attach





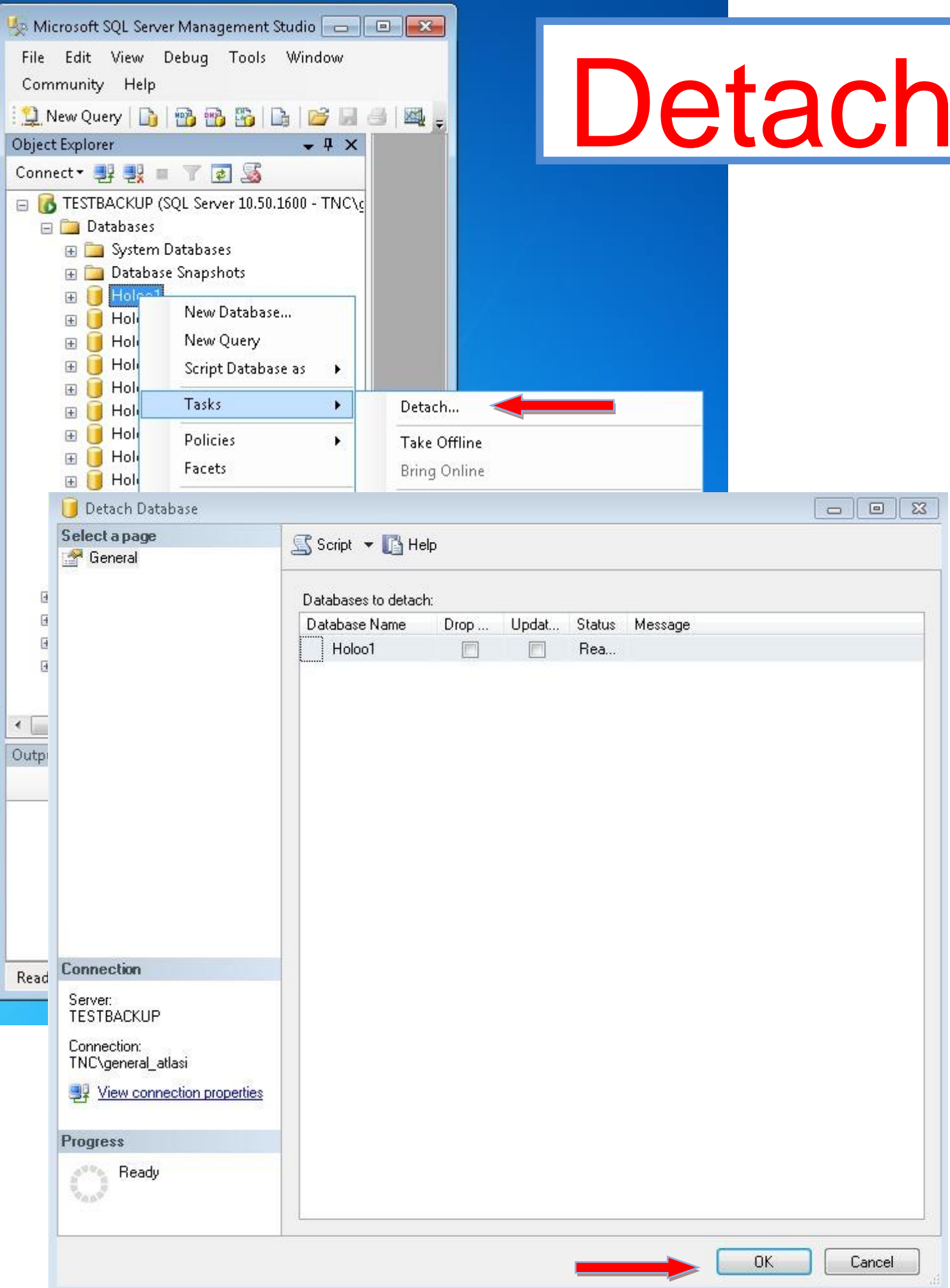




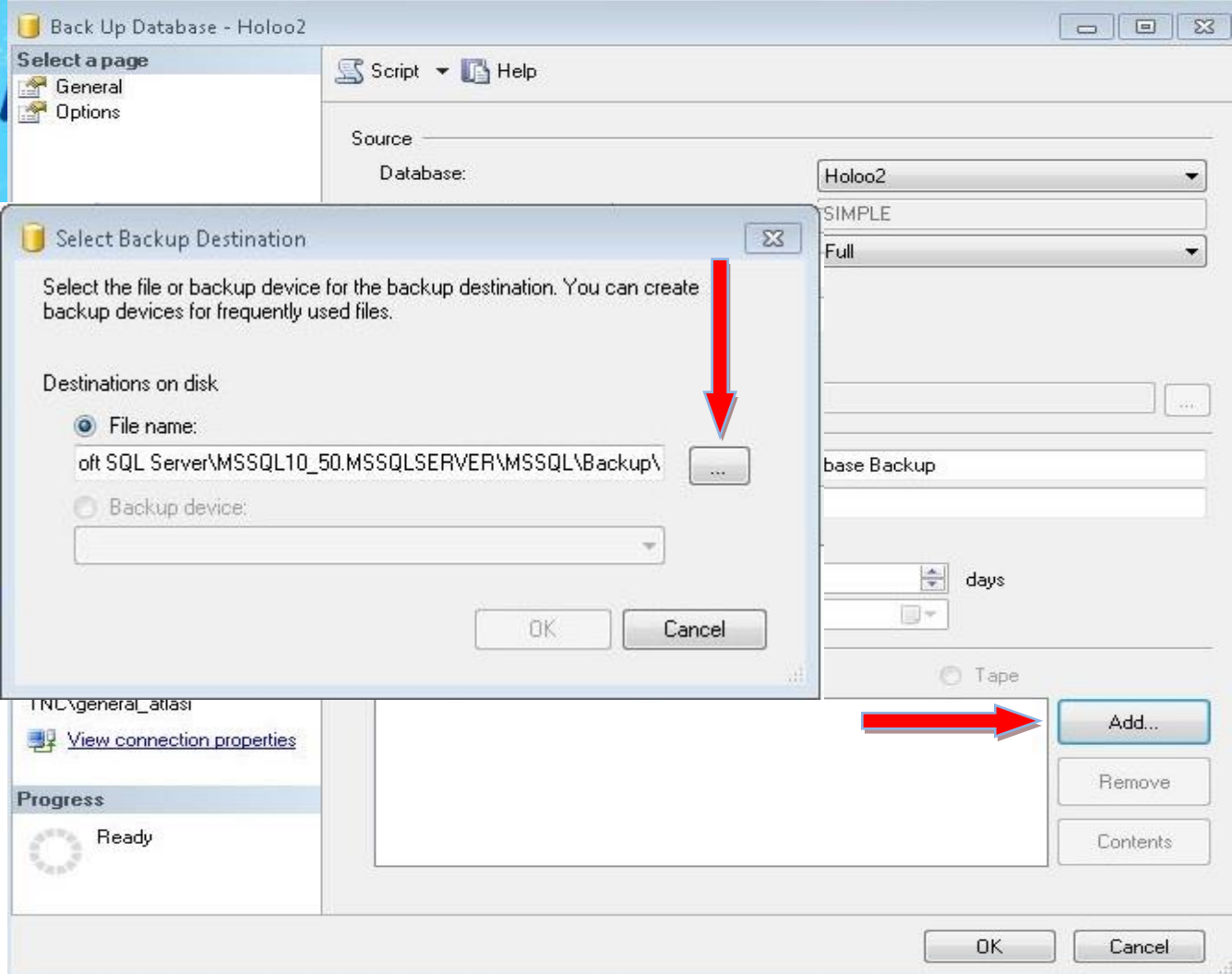
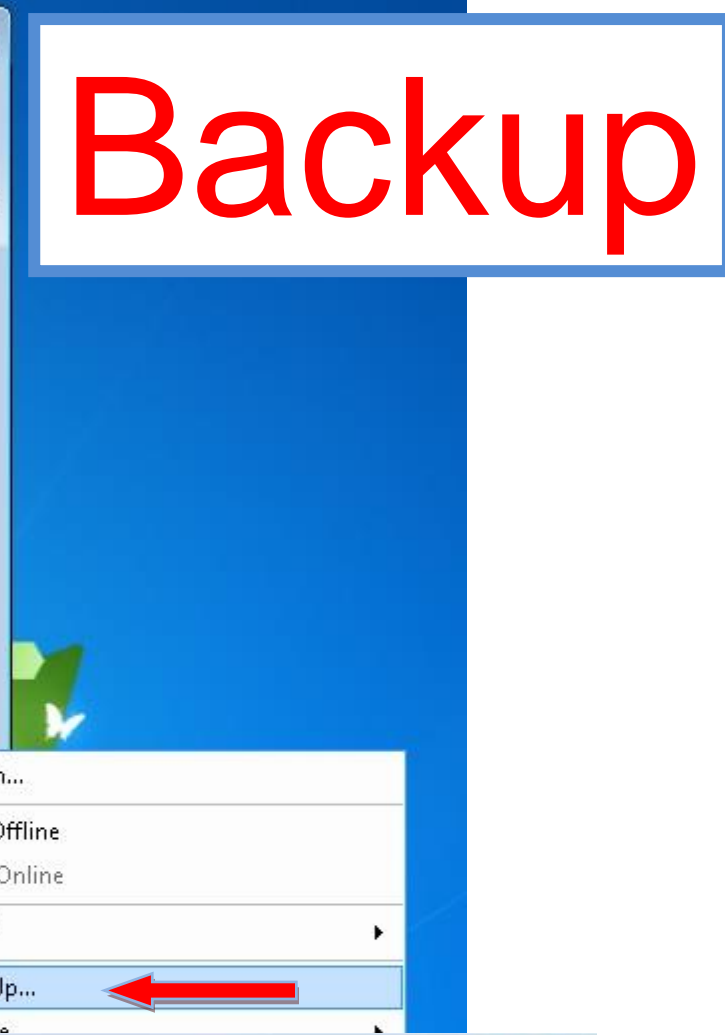
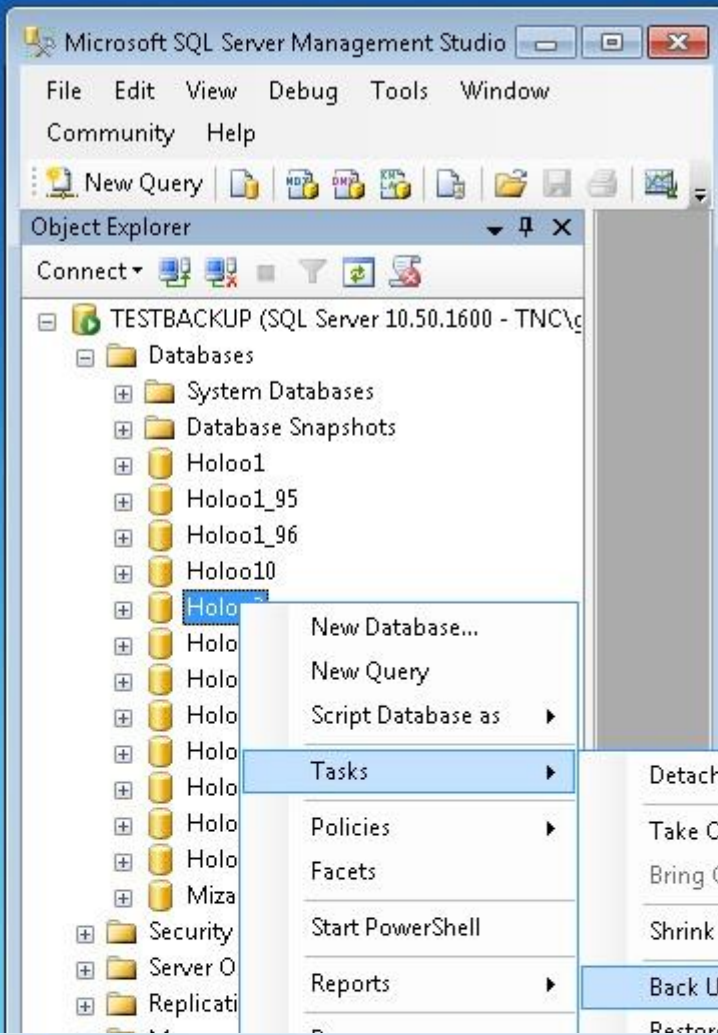


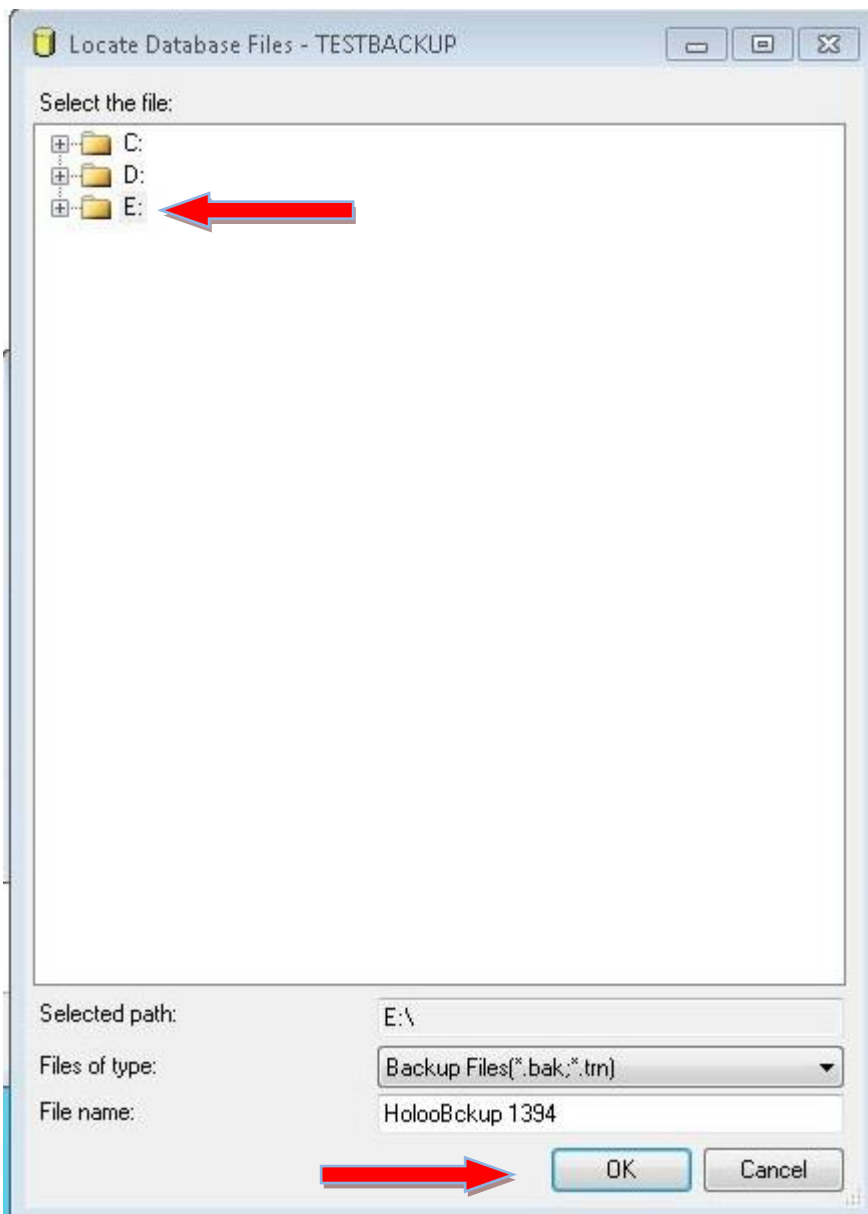


# Detach



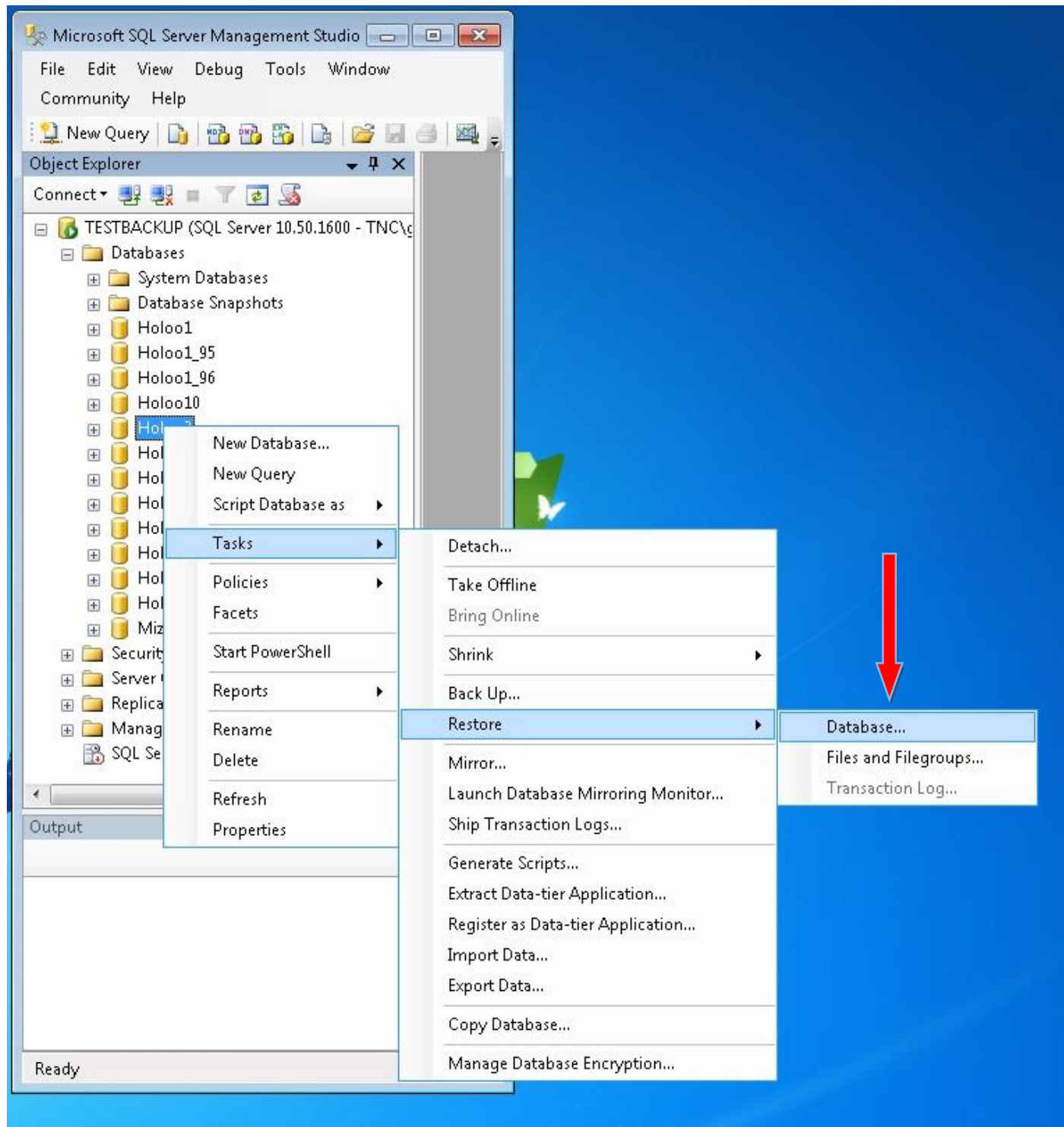
# Backup

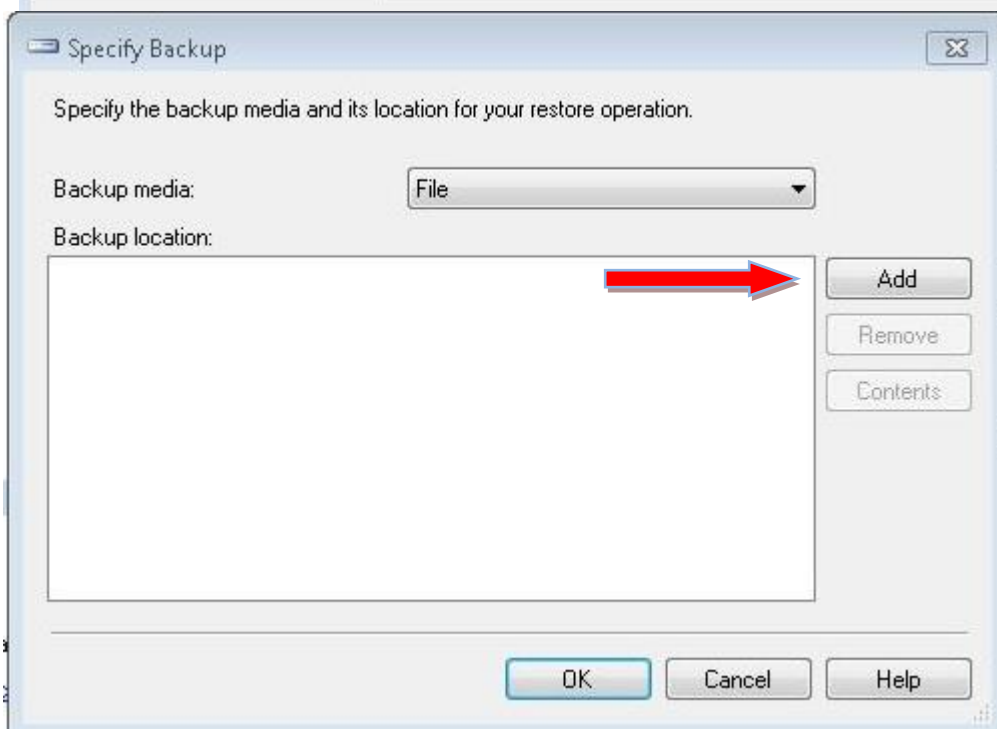
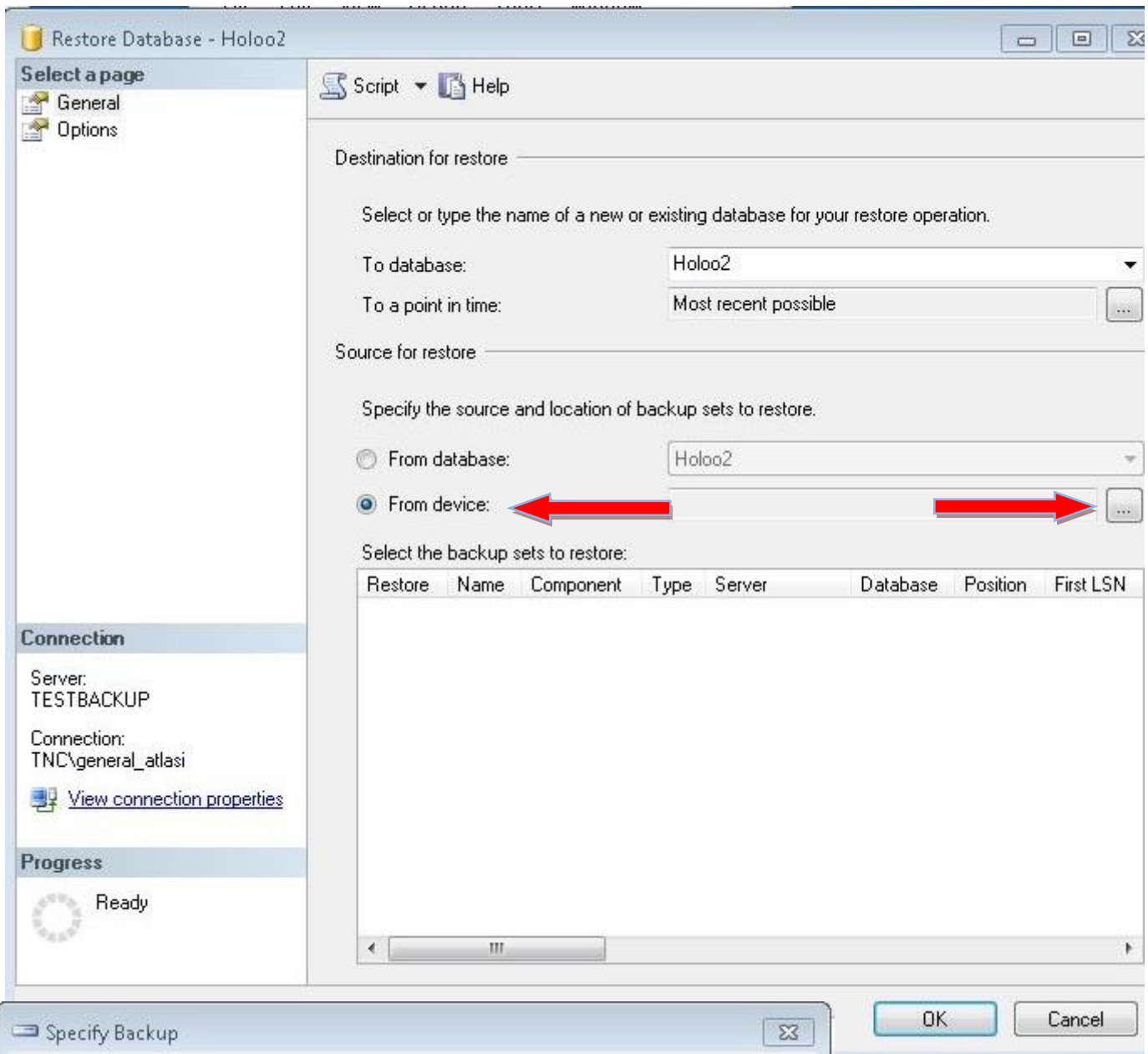


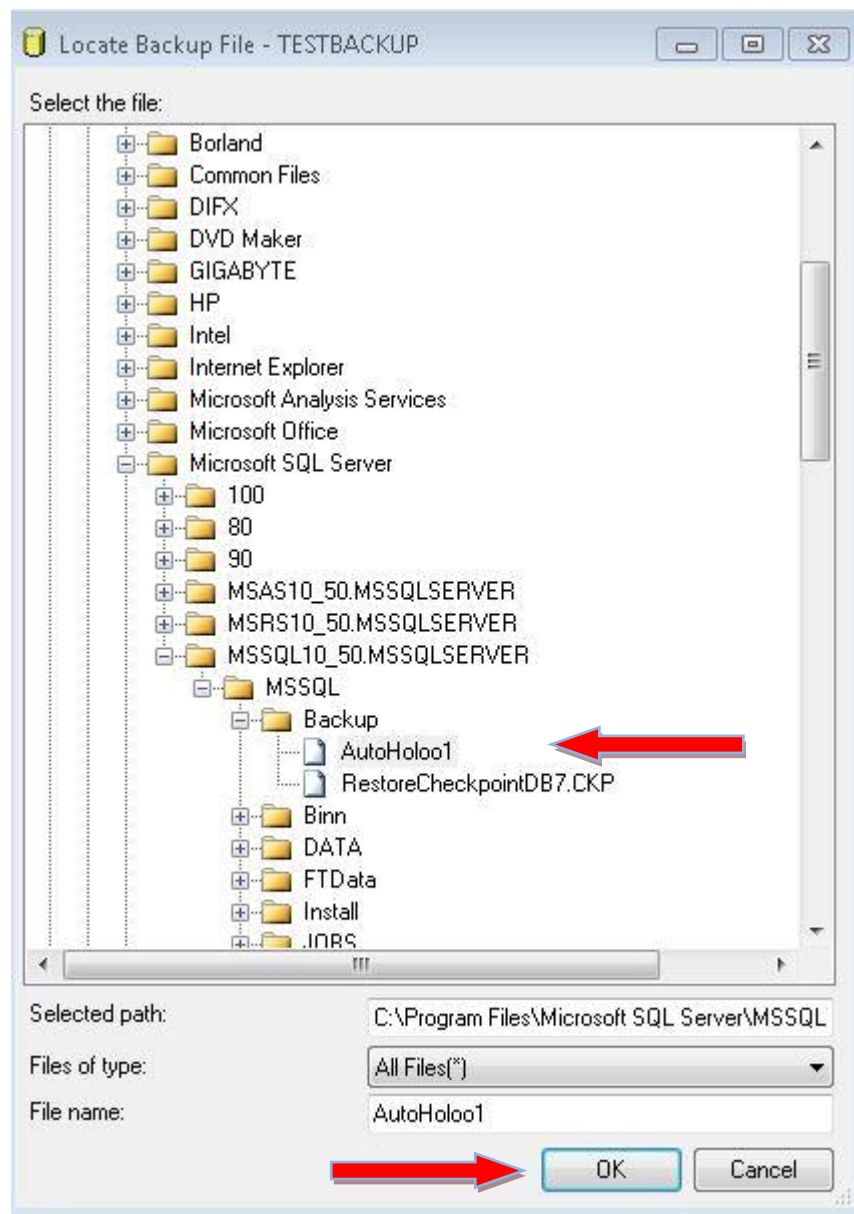




# Restore







"موفق باشید"