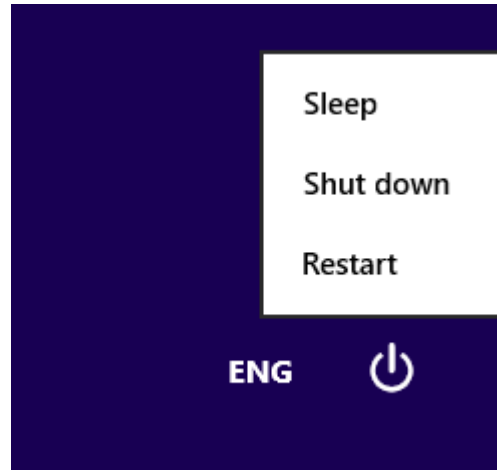


راهنمای نصب درایور قفل بر روی ویندوز ۸،۸،۱ و سرور ۲۰۱۲

Tiny dongle

ابتدا باید مجوز نصب درایور های ساین نشده (فاقد امضاء دیجیتال) را به روش زیر غیر فعال نمود :

۱- بطوریکه در قسمت power زمانیکه می خواهیم گزینه restart را بزنیم کلید shift را نگه داشته و در راه اندازی بعدی سیستم شما به صورت خود کار وارد محیط *Troubleshoot* می شود



Choose an option



Continue

Exit and continue to Windows 8



Troubleshoot

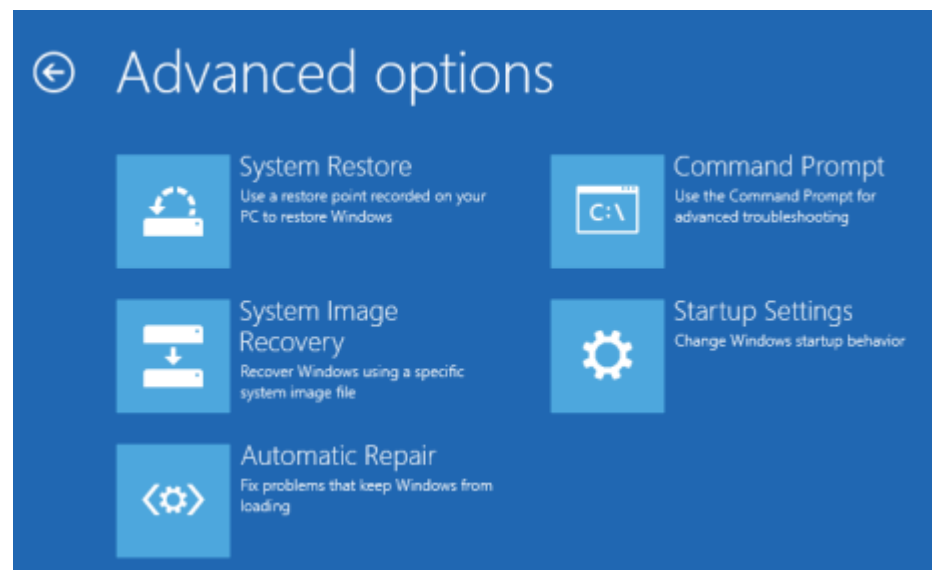
Refresh or reset your PC, or use advanced tools



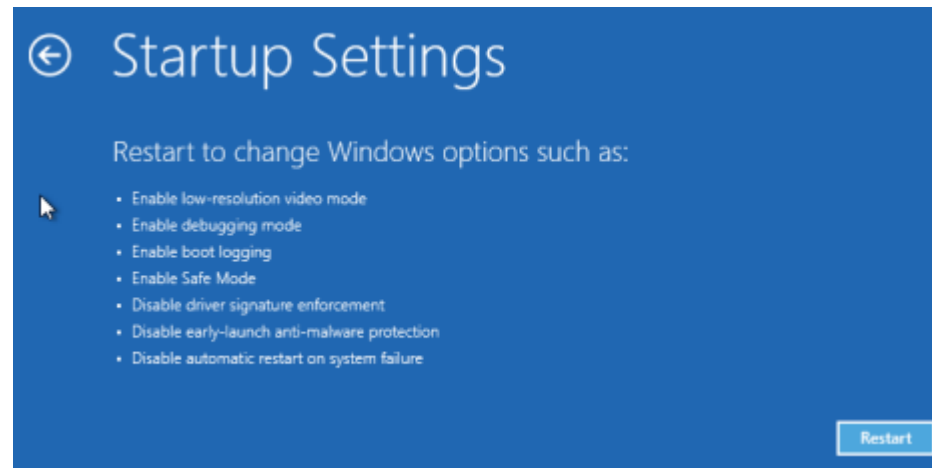
Turn off your PC

۲- بعد از انتخاب گزینه Troubleshoot شده و سپس گزینه Advanced Options را انتخاب نمایید .

در این قسمت گزینه Startup را انتخاب نمایید .



۳- در صفحه بعدی از شما سوالی در مورد انجام تغییرات پرسیده می شود که باید بعد از مطالعه و تایید بر روی گزینه Restart کلیک نمایید



۴- بعد از راه اندازی مجدد سیستم صفحه ای با ۹ گزینه در اختیار شما قرار می گیرید که از طریق گزینه ۷ می توانید به محیط disable driver signature enforcement وارد شوید.

Startup Settings

Press a number to choose from the options below:

Use number keys or functions keys F1-F9.

- 1) Enable debugging
- 2) Enable boot logging
- 3) Enable low-resolution video
- 4) Enable Safe Mode
- 5) Enable Safe Mode with Networking
- 6) Enable Safe Mode with Command Prompt
- 7) Disable driver signature enforcement
- 8) Disable early launch anti-malware protection
- 9) Disable automatic restart after failure

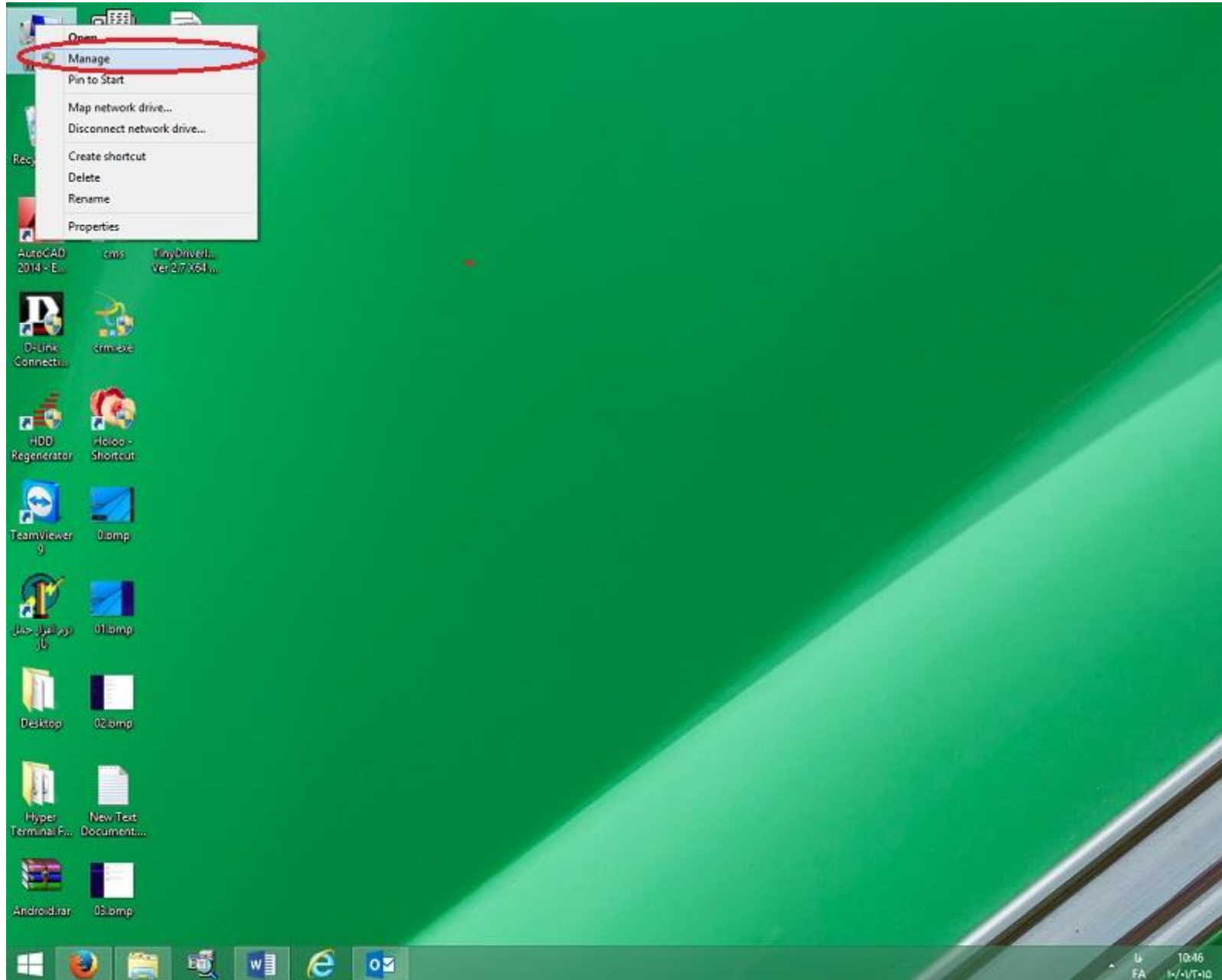
Press F10 for more options

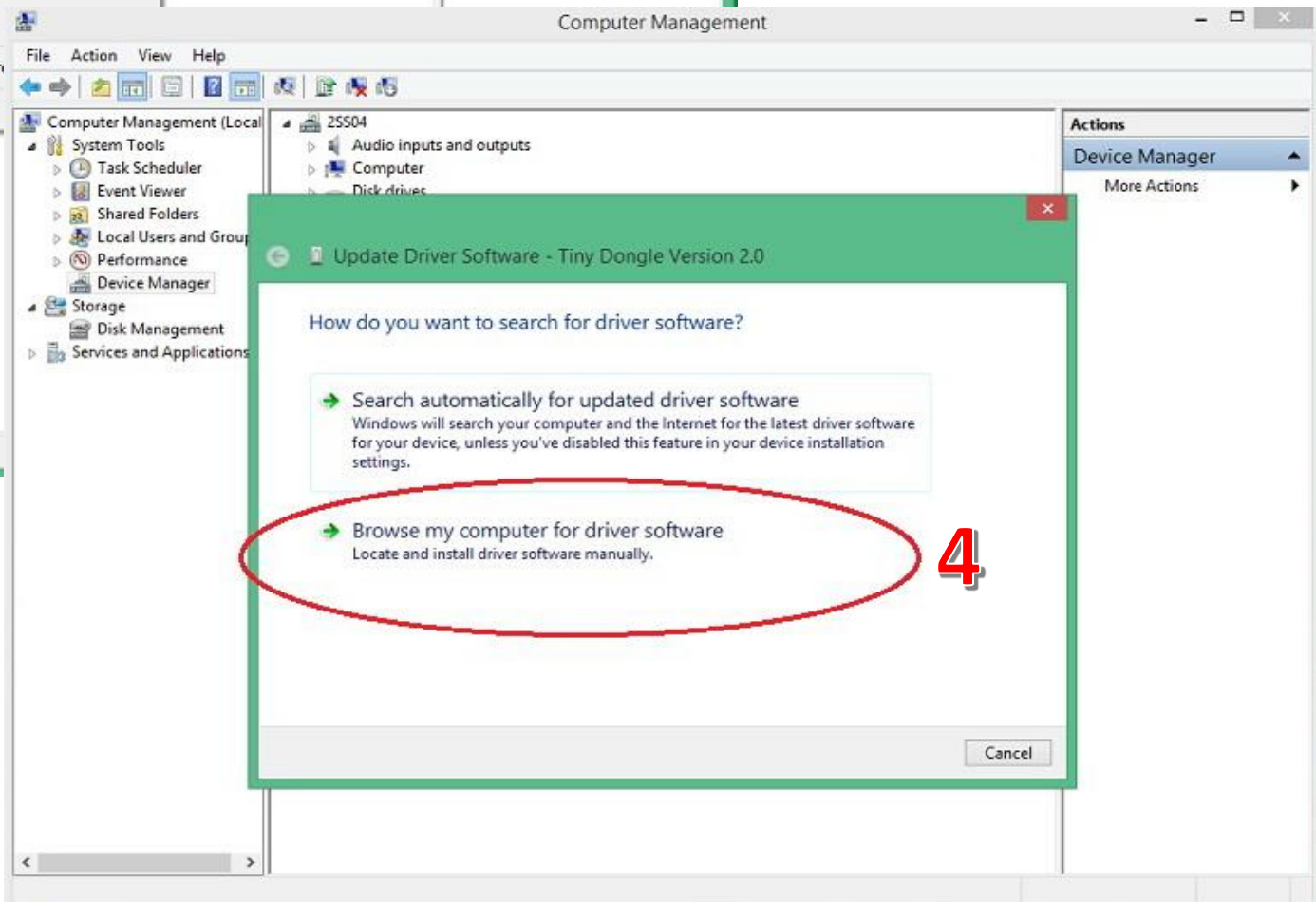
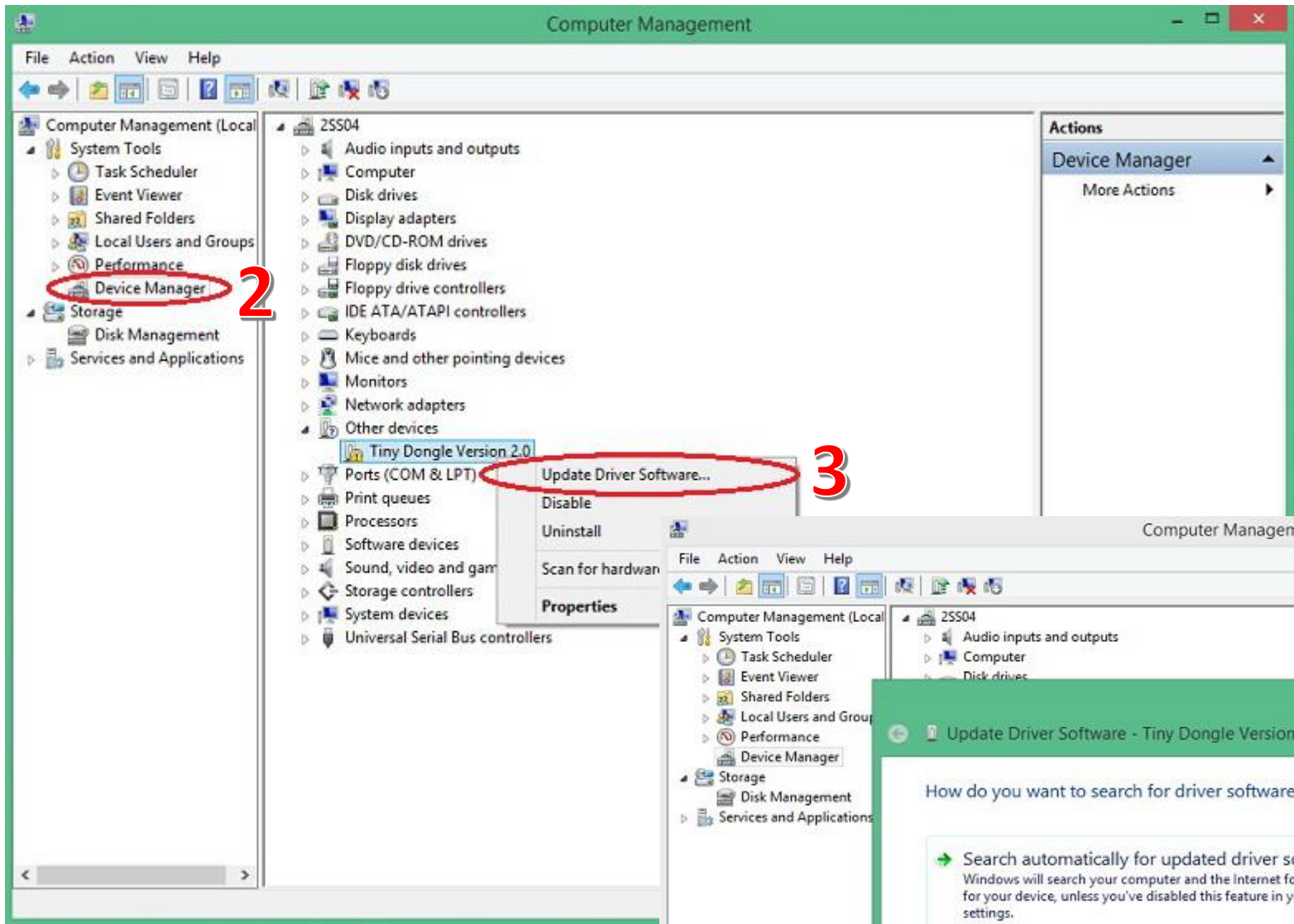
Press Enter to return to your operating system

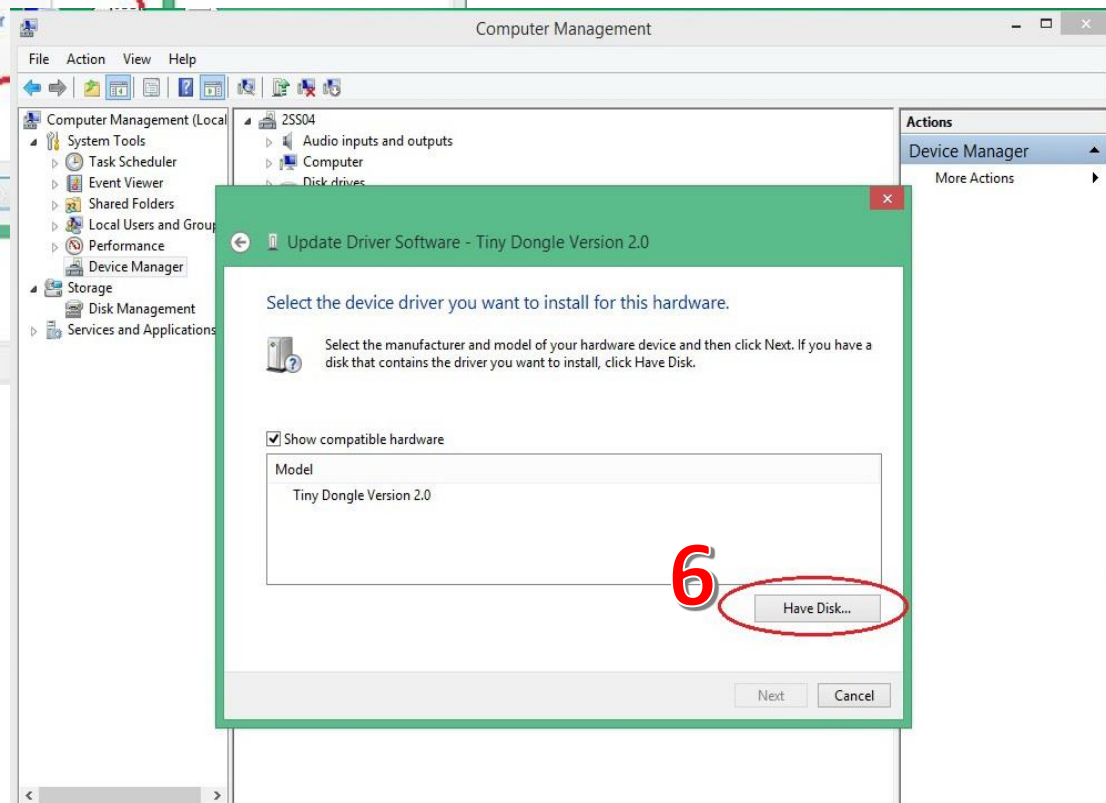
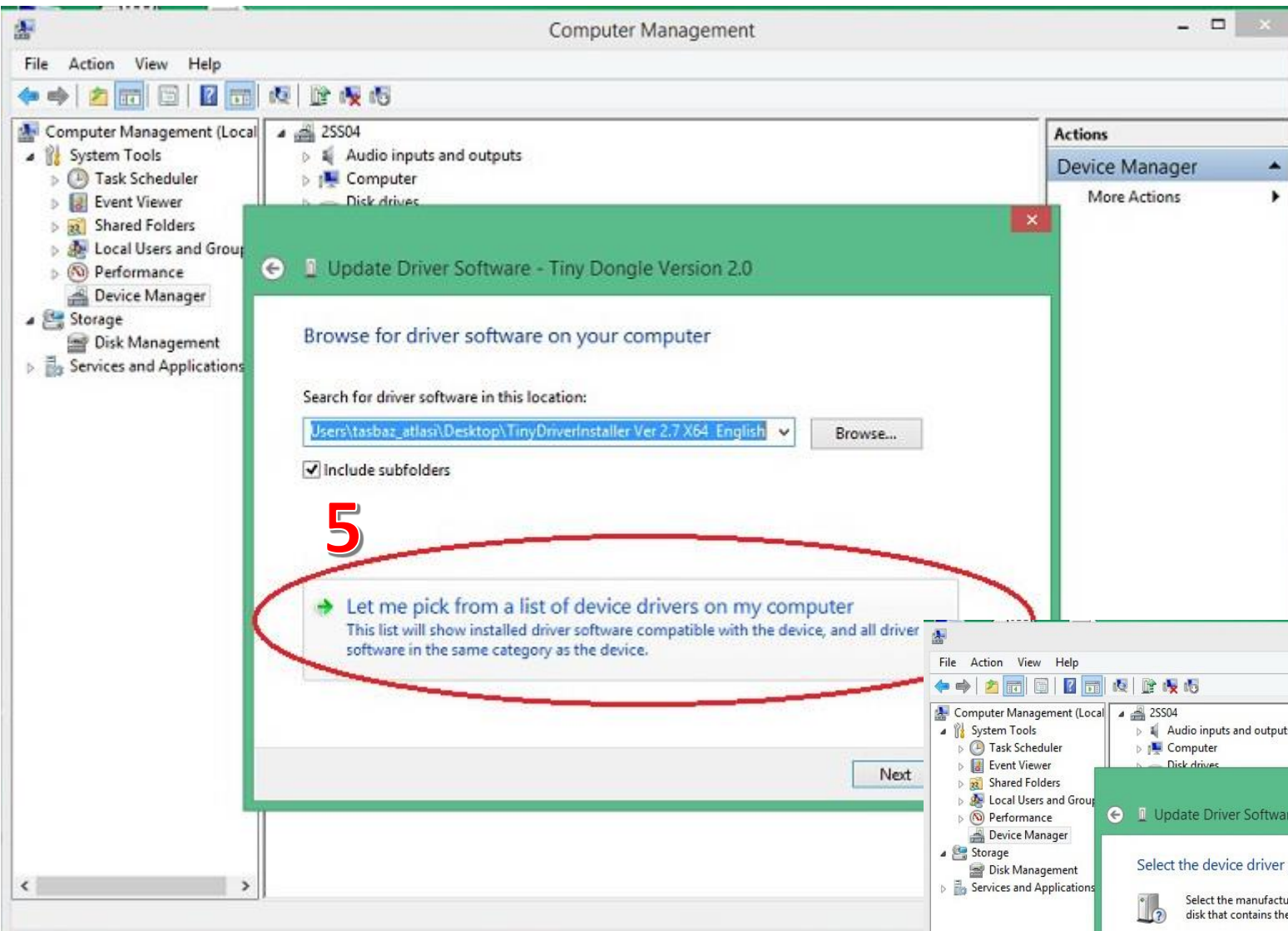
پس از انجام مراحل بالا و رفتن به حالا disable driver

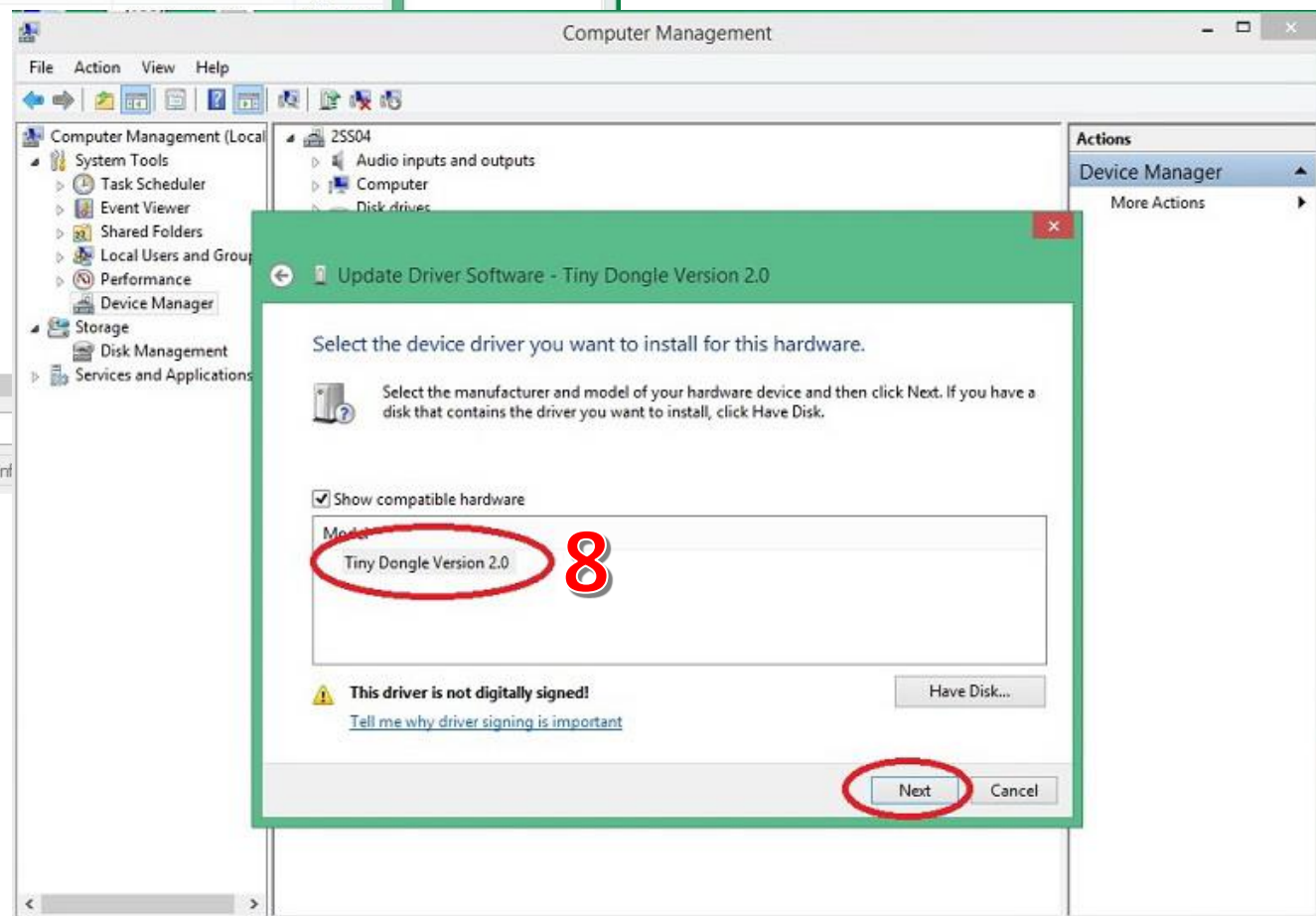
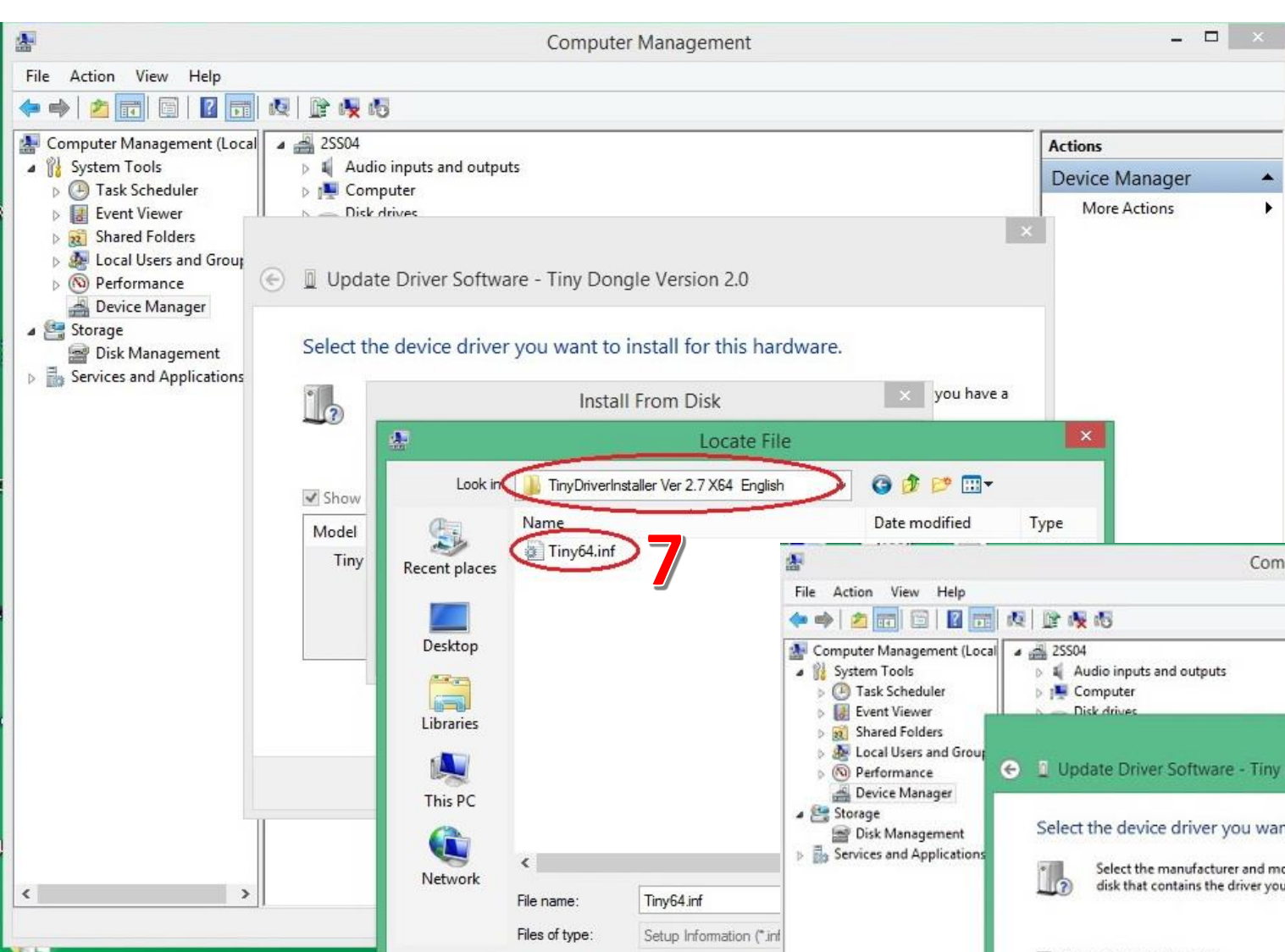
signature enforcement با توجه به تصاویر زیر اقدام به نصب دستی درایور قفل نماید

1









با توجه به عدم وجود درایور مربوطه در داخل cd برنامه برای

دانلود درایور از لینک زیر اقدام فرمائید:

http://www.dedj.com/tdownload/dinstaller_e_x64.rar

