

راهنمای کیت مصالح ساختمانی

این امکان برای افرادی مفید است که می خواهند کالای فروخته شده را در یک یا چند مرحله برای مشتری ارسال نمایند.

پس از ثبت فاکتور فروش، می توانید به ازای هر تعداد از کالای فروخته شده که می خواهید برای مشتری ارسال کنید یک بارنامه صادر نمایید. امکان طراحی چاپ بارنامه، اصلاح و حذف بارنامه و گزارش گیری از بارنامه های صادر شده نیز وجود دارد.

عملیات مرتبط به کالا

صدور بارنامه

در فرم **صدور بارنامه** تمامی

فاکتورهای فروشی که در

سیستم ثبت کرده اید نمایش داده

می شوند. در قسمت بالای فرم

گزینه هایی برای اعمال **محدود**

سازی در نمایش فاکتورها

براساس تاریخ صدور فاکتور، شماره

فاکتور و طرف حسابی که فاکتور به نام آن صادر شده وجود دارد. با استفاده از دکمه

لیست فاکتورهایی که بارنامه آنها صادر نشده است می توانید از فاکتورهایی که

هنوز هیچ بارنامه ای برای آنها

صادر نشده است، گزارش تهیه

نمایید.

با کلیک بر روی دکمه **صدور**

بارنامه فرم ثبت بارنامه باز

می شود در این فرم با استفاده

از دکمه **تعریف بارنامه** می

توانید عنوان بارنامه را تعریف

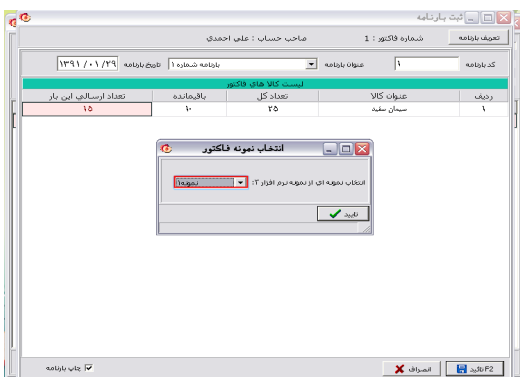
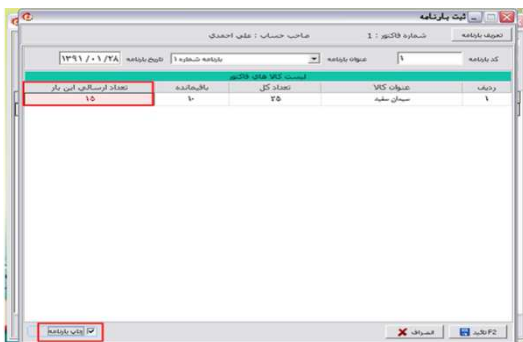
یا از عناوین تعریف شده انتخاب نمایید.

ردیف	شماره فاکتور	تاریخ فاکتور	نام طرف حساب	قیمت کل فاکتور
۱	۱	۱۳۹۱/۰۱/۲۸	علی احمدی	۵۵۰۰۰

ردیف	عنوان کالا	تعداد کل	تعداد ارسال این بار
۱	سیمان سفید	۳۵	۳۵

ردیف	شماره فاکتور	تاریخ فاکتور	نام طرف حساب	مبلغ فاکتور
۱	۱	۱۳۹۱/۰۱/۲۹	علی احمدی	۵۵۰۰۰

با کلیک بر روی دکمه **تعریف بارنامه** فرم **معرفی عنوان بارنامه** نمایش داده می شود
 با کلیک بر روی سطر مورد نظر می توانید عنوان بارنامه را وارد کنید برای رفتن به سطر
 بعدی و تعریف یک عنوان جدید باید کلید **insert** را فشار دهید.



در ستون **تعداد ارسالی این بار** می توانید همه یا تعدادی از کالاهای فروخته شده در فاکتور را برای ارسال وارد کنید یعنی می توانید برای یک فاکتور یک یا چندین بارنامه ثبت نمایید. با فعال کردن گزینه **چاپ بارنامه**

پس از تایید بارنامه می توانید با انتخاب یکی از نمونه های چاپ، بارنامه را به شکل چاپی مشاهده نمایید.

بارنامه			
نام طرف حساب : علی احمدی		شماره فاکتور : ۱	
تاریخ بارنامه : ۱۳۹۱/۰۱/۲۹		شماره بارنامه : ۱	
عنوان بارنامه : بارنامه شماره ۱			
ذیف	کد کالا	نام کالا	تعداد ارسالی
۱	۰۰۲۰۱۰۰۱	اسیمان سفید	۱۵ بسته
نام و مشخصات تحویل گیرنده		نام و مشخصات تحویل دهنده	

تنظیمات مدیریتی

طراحی پرینت توسط کاربر

در این فرم امکان انتخاب ۱۰ نمونه برای چاپ بارنامه وجود دارد که با کلیک بر روی

دکمه طراحی فرم، نمونه

طراحی شده بارنامه نمایش

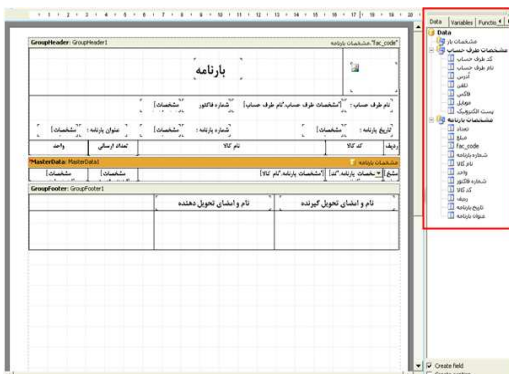
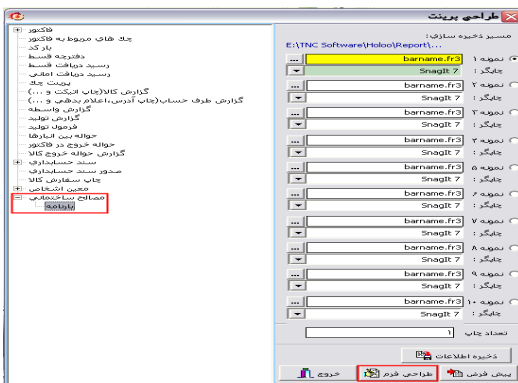
داده می شود و می توانید

گزینه هایی که در سمت

راست فرم وجود دارند را به

بارنامه اضافه کرده یا آنها را

از بارنامه حذف کنید.



اصلاحات

بارنامه

در قسمت بالای فرم گزینه هایی برای اعمال محدود سازی در نمایش فاکتورها براساس تاریخ صدور فاکتور، شماره فاکتور و طرف حسابی که فاکتور به نام آن صادر شده وجود دارد. در قسمت میانی فرم، فاکتورهایی که برای آنها بارنامه صادر شده و در قسمت

پایین فرم بارنامه هایی که برای هر فاکتور صادر شده نمایش داده می شود. با استفاده از دکمه های اصلاح بارنامه و حذف بارنامه می توانید یکبارنامه صادر شده را اصلاح و یا حذف نمایید.

گزارشات

بارنامه

گزارش بارنامه فاکتور

با کلیک بر روی دکمه گزارش و انتخاب یکی از نمونه های چاپ بارنامه می توانید گزارش بارنامه هایی را که ثبت کرده اید مشاهده نمایید. همچنین با استفاده از گزینه های جستجو براساس شماره

بارنامه	
نام طرف حساب :	علی احمدی
شماره فاکتور :	۱
تاریخ بارنامه :	۱۳۹۱۰۱۲۹
عنوان بارنامه :	متون بارنامه :
ردیف :	کد کالا :
نام و آشنایی تحویل گیرنده :	نام و آشنایی تحویل دهنده :

بارنامه و جستجو براساس شماره فاکتور می توانید گزارش خود را محدود نمایید.

گزارش بارنامه به صورت ستونی

با انتخاب دکمه **تهیه گزارش**، گزارشی از بارنامه های صادر شده در برنامه نمایش داده می شوند.

با فعال کردن و مقدارهی هر یک از شروط می توانید براساس آنها گزارش تهیه نمایید. با کلیک بر روی دکمه **گزارش پیشرفته**، می توانید آیتم های گزارش را اضافه یا کم

کنید و اندازه ستونها و اولویت

آنها را تغییر دهید و براساس یک

شرط گزارش بگیرید.

انتخاب شروط برای گزارش بارنامه فاکتور

شماره بارنامه مابین: تا

شماره فاکتور مابین: تا

عنوان بارنامه مساوی

نام طرف حساب مساوی

نام کالا مساوی

تاریخ بارنامه مابین: تا

بارنامه شماره ۱

نام طرف حساب مساوی

نام کالا مساوی

تاریخ بارنامه مابین: تا

F3 گزارش پیشرفته **انصراف** **F2 تهیه گزارش**

راهنمایی:

گزارش بارنامه فاکتور

تاریخ تنظیم: ۱۳۹۱ / ۰۱ / ۲۹

عنوان گزارش:

ردیف	شماره بارنامه	شماره فاکتور	عنوان بارنامه	کد طرف حساب	نام طرف حساب	کد کالا	نام کالا	مبلغ بارنامه
50	10	1	ستون ۱	ستون ۱	ستون ۱	ستون ۱	ستون ۱	10
70	10	2	ستون ۲	ستون ۲	ستون ۲	ستون ۲	ستون ۲	10
80	11	3	ستون ۳	ستون ۳	ستون ۳	ستون ۳	ستون ۳	11
80	11	4	ستون ۴	ستون ۴	ستون ۴	ستون ۴	ستون ۴	11
180	10	5	ستون ۵	ستون ۵	ستون ۵	ستون ۵	ستون ۵	10
80	10	6	ستون ۶	ستون ۶	ستون ۶	ستون ۶	ستون ۶	10
80	10	7	ستون ۷	ستون ۷	ستون ۷	ستون ۷	ستون ۷	10
80	10	8	ستون ۸	ستون ۸	ستون ۸	ستون ۸	ستون ۸	10
100	10	9	ستون ۹	ستون ۹	ستون ۹	ستون ۹	ستون ۹	10

نمایش امکانات پیشرفته

اعمال و انتخاب شروط مناسب جهت تهیه گزارش مورد نیاز:

شماره بارنامه	مساوی	تفاوت	مقدار شرط
۱	۱	۱	۱

بیش نمایش F2 خروج راهنمایی

ردیف	شماره بارنامه	شماره فاکتور	عنوان بارنامه	کد طرف حساب	نام طرف حساب	کد کالا	نام کالا	مبلغ بارنامه	تعداد اصلی	واحد	تاریخ بارنامه
۱	۱	۱	بارنامه شماره ۱	۰۰۰۲	علی احمدی	۰۰۲۰۰۱	سیمان سفید	۱۵	۱	سته	۱۳۹۱/۰۱/۲۹

Ps-۰۳۳-۰۰