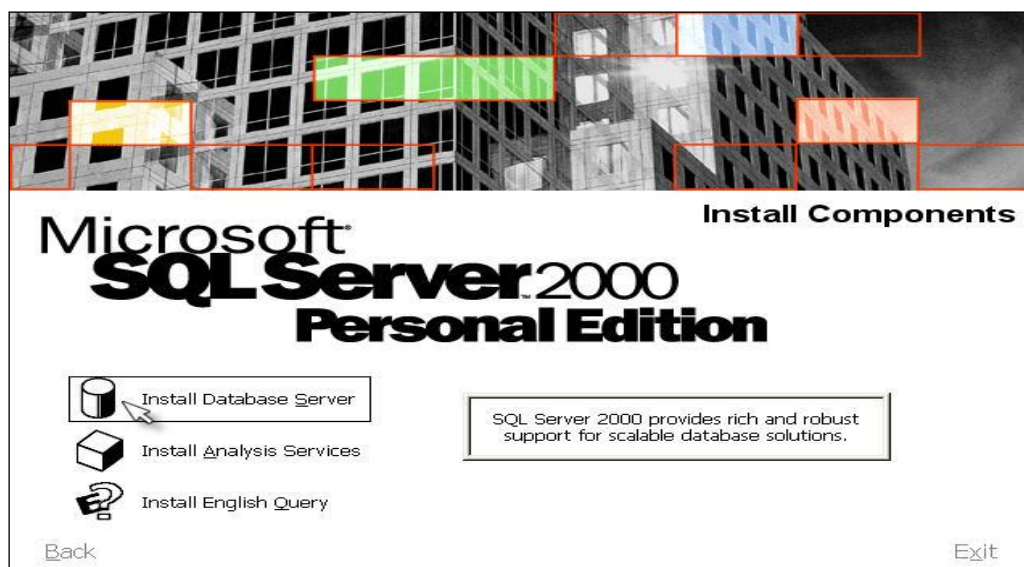


## نصب SQL Server:

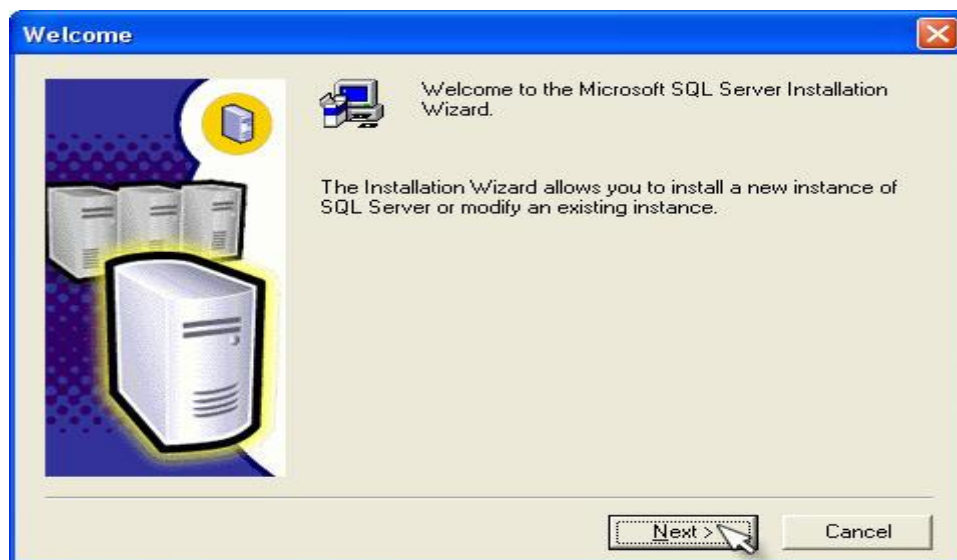
جهت استفاده از برنامه هلوی شبکه اگر روی سرور شما SQL SERVER Desktop Engine نصب شده است ابتدا آنرا Uninstall نمائید سپس روی سیستم سرور SQL Server 2000 نگارش Personal را نصب نمایید، بعد از قراردادن سی دی SQL Server 2000 و ظاهر شدن صفحه Autorun ابتدا باید گزینه SQL Server 2000 Components را انتخاب نمایید.



در مرحله بعد گزینه Install Database server را انتخاب نمایید.



پنجره Welcome ظاهر می شود. در این پنجره بر روی انتخاب Next کلیک نمائید.



پنجره ای با عنوان **Computer name** ظاهر می شود که می توانید نام سیستم را وارد نمایید و گزینه **Local Computer** را انتخاب نموده و روی انتخاب **Next** کلیک نمایید .



سپس در پنجره Installation Selection یکی از سه گزینه موجود را با توجه به نحوه کاربری انتخاب نمایید:

**Creata new insatnce...**: نصب SQL جدید

**Upgrade, remove, or...**: ارتقاء SQL قبلی با نسخه جدید

**Advanced Option**: انتخاب گزینه های اختصاصی و پیشرفته

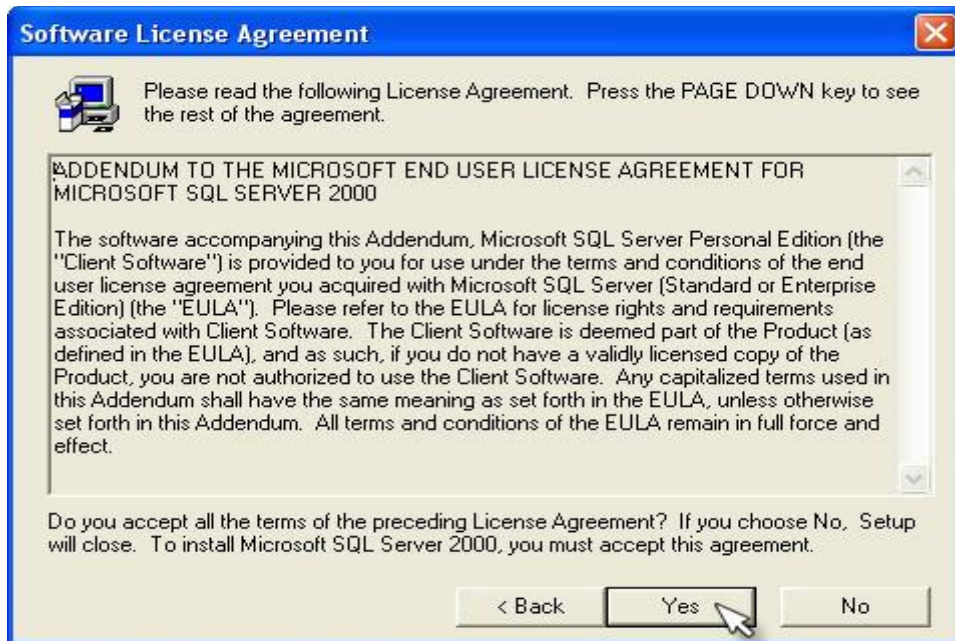
سپس گزینه Create a new instance... را انتخاب نموده و روی انتخاب Next کلیک نمایید .



در صفحه User Information نام شخص و نام شرکت را وارد نمایید.



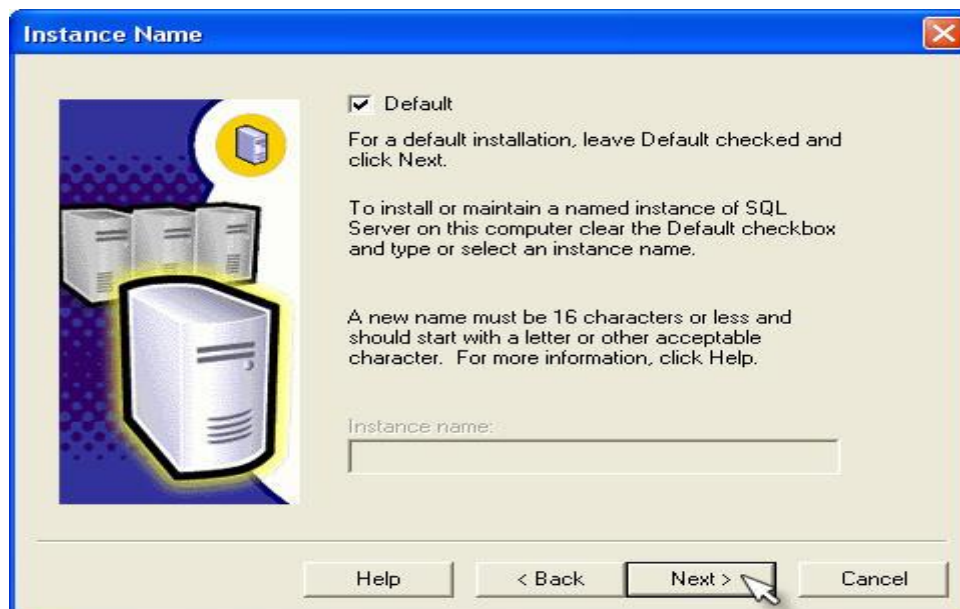
در مرحله بعد، صفحه ای با نام Software License نمایان می شود که اطلاعات موجود در آن مربوط به شناسنامه فنی نرم افزار SQL می باشد که باید با فشردن دکمه Yes آن را تایید نمایید.



در این قسمت در سیستم های Server گزینه وسط ( Server and Client Tools ) را انتخاب می نمایم  
**Client & Server Tools**: جهت نصب SQL بر روی سیستمی که ویندوز آن XP بوده و Server و Client دارد.  
**Connectivity Only**: ارتباط فقط به SQL بدون سرویس های دیگر.



پس از انتخاب وارد پنجره Instance Name شده که می بایست گزینه Default را فعال نموده و سپس کلید Next را فشار دهید.



در پنجره بعدی که Setup Type نام دارد، سه گزینه به شرح زیر وجود دارد:

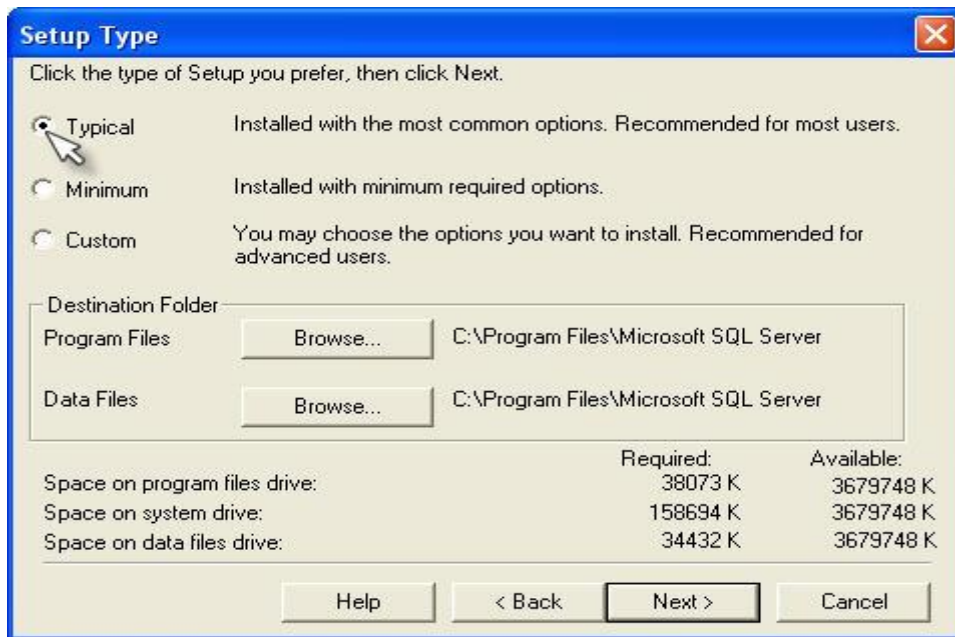
### **Typical**

**Minimum:** اگر بخواهید فضای کمی را اشغال نماید.

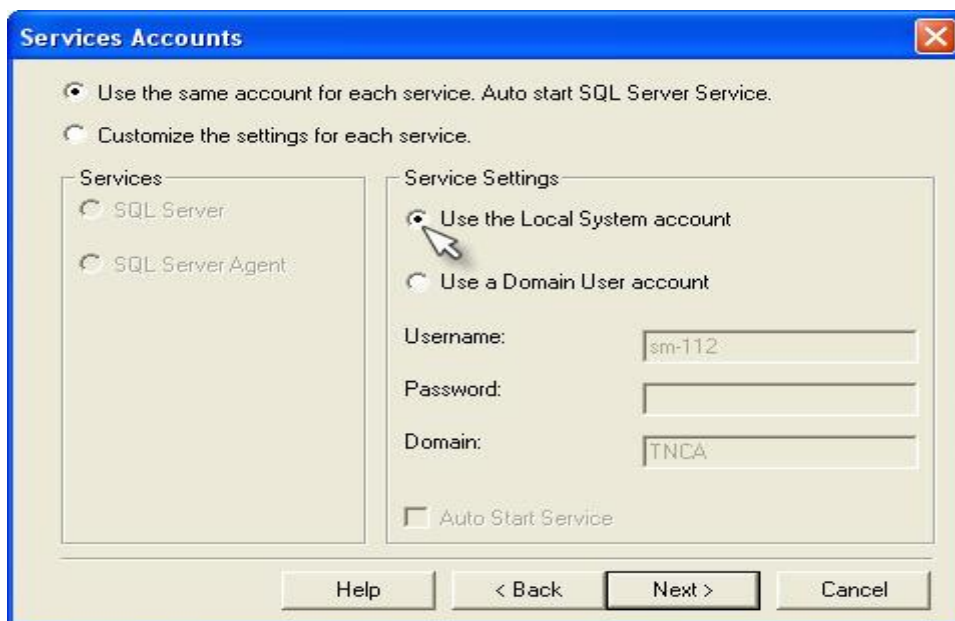
**نکته:** در صورت انتخاب گزینه Minimum همواره جهت استفاده از SQL، نیاز به استفاده از سی دی خواهد بود.

### **Custom:** جهت انتخاب قسمت های مختلف SQL

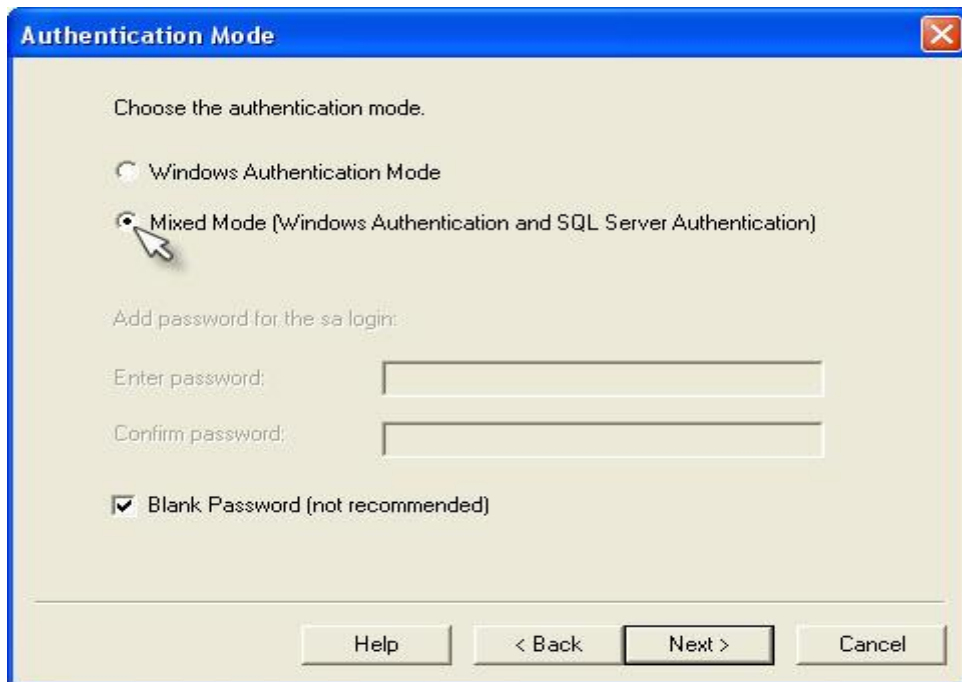
بهترین حالت یعنی گزینه Typical را انتخاب نمائید، به این معنی که نصب SQL طبق پیش فرض برنامه انجام شود. در همین صفحه دو گزینه Browse و Data Files وجود دارد که می توانید مسیر نصب این فایل ها را مشخص نمایید.



در سیستم عامل های ۲۰۰۰ و ۲۰۰۳ و XP پنجره Services Accounts ظاهر می شود که در شبکه های WorkGroup گزینه Use the same account for each service.Auto start SQL Server Service را انتخاب کرده و در قسمت Service setting گزینه Use the Local system account را انتخاب نمائید.



اگر شبکه به صورت Domain باشد، گزینه Use a Domain User account را انتخاب نمائید. پس از انجام انتخاب در این صفحه وارد صفحه بعد یعنی Authentication Mode شده، گزینه Mixed Mode را انتخاب کرده و Blank Password را انتخاب نموده و روی Next کلیک نمائید.



در صفحه **Start Coping Files** با فشردن دکمه **Next** مرحله نصب **SQL** آغاز می گردد که پس از مدتی پنجره **Setup Complete** نمایان شده و می توانید انتخاب نمایید که بعد از اتمام مرحله نصب سیستم مجدداً راه اندازی گردد یا خیر.



در صورت انتخاب گزینه اول پس از نصب و کلیک نمودن بر روی دکمه **Finish** سیستم به صورت خودکار راه اندازی می گردد، در غیر این صورت پس از اتمام کار حتماً خودتان سیستم را مجدداً راه اندازی نمایید  
نکته: نصب **SQL** فقط روی سیستم سرور باید انجام گیرد و سایر کلاینتها نیاز به نصب **SQL** ندارند.